



en cifras  
**2014**

Edita:

Ajuntament de Benidorm 2014

Diseño:

Dpto. Diseño e Imagen. Ayuntamiento de Benidorm

Imprime: -

Depósito Legal: -

# Presentación

Que “el conocimiento es poder” es una frase muy repetida a lo largo de la historia y aún lo es más en el momento actual en el que vivimos en una realidad en que la información es cada vez más accesible para más personas. Somos conscientes de que la información que procura el conocimiento es primordial, es un elemento capital que facilita y permite la adopción de decisiones estratégicas en muchos ámbitos, ya sean económicas, comerciales, políticas o de otras índoles, además de suponer una base fundamental para ejercer los derechos democráticos de los ciudadanos.

Desde mi propia responsabilidad, al frente del Ayuntamiento de Benidorm entiendo que ofrecer al ciudadano, residente o no en Benidorm, la información que genera y se genera en nuestro municipio, es una forma más de cumplir con el deber de transparencia que tienen las administraciones públicas para con la sociedad a la que deben servir y como un elemento que refuerza esta idea, nos encontramos con esta

publicación: BENIDORM EN CIFRAS 2014  
que viene a aportar una función indispensable  
para todos los interesados en nuestra ciudad  
desde las más distintas posiciones y perspectivas,  
que son muchas y variadas, como corresponde a  
uno de los principales destinos turísticos del continente  
europeo.

Observando las numerosas tablas de datos que recogen estas páginas, podemos alcanzar a conocer los entresijos y la estructura económica y social de la ciudad y si observamos y analizamos las distintas ediciones publicadas hasta ahora, desde el ya lejano 1998, podemos contemplar la evolución reciente de Benidorm con datos contrastados, ya que es este uno de los principales atractivos de Benidorm en Cifras, la posibilidad de comparación que ofrecen sus múltiples ediciones. Por ello, continuamos dando la bienvenida a esta publicación y confiamos en su continuidad y su propia evolución en el futuro.

Agustín Navarro Alvado  
ALCALDE DE BENIDORM

# Índice

	Corporación Municipal	6
	Datos Generales	9
	Playas	10
	Clima	17
	Demografía	18
	Actividad Comercial	23
	Tesorería	28
	Medio Ambiente	30
	Turismo	39
	Educación	52
	Transportes	56
	Sanidad	58
	Deportes	62
	Equipamiento Urbano	68
	Seguridad	70
	Mercado de Trabajo	71
	Gráficas	75

# Corporación Municipal

## **ALCALDE - PRESIDENTE**

**AGUSTÍN NAVARRO ALVADO**

## **CONCEJALES DEL GRUPO MUNICIPAL PSPV-PSOE**

**NATALIA GUIJARRO MARTÍNEZ**

2ª teniente de alcalde.

Delegada de Hacienda y Recursos Humanos

**RUBÉN MARTÍNEZ GUTIÉRREZ**

3ª teniente de alcalde.

Delegado de Educación, Nuevas tecnologías, Organización y Calidad de la Administración Local

**JOSÉ VICENTE MARCET MARTÍNEZ**

4º teniente de alcalde.

Energías Alternativas, Ciclo del Agua, Vivienda, Seguridad Ciudadana y Emergencias.

**MARIA CARMEN MARTÍNEZ LLORCA**

6ª teniente de alcalde.

Delegada de Movilidad, Tráfico, Transporte y Juventud

### **MARÍA ÁNGELES VALDIVIESO VARELA**

7ª teniente de alcalde.

Delegada de Empleo y Desarrollo Local, Sanidad, Casa del Mediterráneo e Igualdad.

### **CONRADO JOSE HERNÁNDEZ ÁLVAREZ**

8º teniente de alcalde.

Delegado de Presidencia, Aperturas, Comercio, Industria, Festivales y Eventos, Consumo, Muestras y Mercados, Bienestar Social, Tercera Edad, Cooperación e Inmigración.

### **CRISTINA ESCODA SANTAMARÍA**

Delegada de Fiestas, Cultos y Religiones.

### **JUAN RAMÓN MARTÍNEZ MARTÍNEZ**

Delegado de Limpieza Viaria y Plaza de Toros.

### **EVA MAYOR MAYOR**

Delegada de Cultura, Patrimonio Histórico Cultural, Normalización Lingüística.

## **CONCEJALES DEL GRUPO LIBERALES DE BENIDORM**

### **GEMA AMOR PÉREZ**

1ª Teniente de Alcalde. Delegada de Turismo, Escena Urbana, Servicios Generales, Parques y Jardines y Participación Ciudadana

### **VICENTE JUAN IVORRA ORTS**

Delegado de Urbanismo, Playas y Medio Ambiente

### **MIGUEL LLORCA BALAGUER**

Delegado de Contratación, Patrimonio General y Deportes

# Corporación Municipal

## **CONCEJALES DEL GRUPO MUNICIPAL DEL PARTIDO POPULAR**

ANTONIO PÉREZ PÉREZ

MARIA LOURDES CASELLES DOMENECH

JOSÉ RAMON GONZALEZ DE ZÁRATE UNAMUNO

CRISTINA CATALINA MARTÍNEZ GIL

MANUEL AGÜERA GUTIERREZ

MARIA ANTONIA SOLA GRANADOS

ANGELA LLORCA SEGUI

MANUEL PÉREZ FENOLL (Diputado Provincial)

MARÍA YOLANDA ESPINOSA HIGUERO

MARÍA JESUS PINTO CABALLERO

LORENZO MEDINA JUAN

## **CONCEJAL NO ADSCRITO**

JUAN ÁNGEL FERRER AZCONA



# Datos Generales

## Situación

Latitud	38° 32' N
Longitud	00° 08' O

## Superficie

Superficie Física Total	3.817 Ha
Superficie Administrativa Total*	3.702 Ha
Superficie urbanizada	1.629 Ha (43%)

## Altitud Máxima en el término municipal

Collado de Llam	965 m
-----------------	-------

## Longitud del Litoral

Longitud Física Litoral	14,3 Km
Longitud Administrativa Litoral*	12,7 Km

## Lindes del Término Municipal

Norte	Benimantell, Polop y Finestrat
Sur	Mar Mediterráneo
Este	Polop, La Nucía y L'Alfàs del Pí
Oeste	Finestrat

## Isla de Benidorm

Distancia desde la costa	1,85 millas
Superficie física	69.030 m <sup>2</sup>
Superficie Administrativa*	48.529 m <sup>2</sup>
Altura Máxima	73 m

\*Excluye Dominio Público Marítimo-Terrestre

Fuente: Ayuntamiento de Benidorm

## Playa de Levante

### Características

Longitud	<b>2.084 m</b>
Anchura Media	<b>55 m</b>
Anchura Máxima	<b>75 m</b>
Anchura Mínima	<b>20 m</b>
Superficie de Arena	<b>125.785 m<sup>2</sup></b>

### Servicios

Lavapiés	<b>19 módulos de 10 caños</b>		
Papeleras de recogida selectiva	<b>14</b>		
Papeleras en Arena	<b>130</b>		
Papeleras en Paseo	<b>49</b>		
Sombrillas	<b>1.400 en 10 sectores (11 meses)</b>		
Hamacas	<b>4.600 en 10 sectores (11 meses)</b>		
Plataformas flotantes	<b>2 (Julio-Septiembre)</b>		
Cable-Ski	<b>1 (S. Santa-October)</b>		
Puntos Atención Sanitaria	<b>2 (S. Santa-October)</b>		
Puestos vigilancia/socorrismo	En silla	Verano	<b>5</b>
		Otros periodos	<b>2</b>
A Pie	Verano		<b>4</b>
			<b>3</b>
Area de Juegos infantiles			<b>3</b>
Area de Juegos lúdico-deportivos			<b>2</b>
Banderas indicadoras de seguridad			<b>6</b>

## Servicios

Accesos con Pasarela	19
Cabinas de Aseo ecológicas	2
Cámaras WEB	2
Biblio Playa	1
Punto Accesible para minusválidos	1 (11 meses)
Usuarios Punto Accesible	3.127
Banana y Paracaidas	1 (S. Santa-October)
Escultores de arena	5 (11 meses)

## Playa de Poniente

### Características

Longitud	3.100 m
Anchura Media	75 m
Anchura Máxima	105 m
Anchura Mínima	33 m
Superficie de Arena	146.239 m <sup>2</sup>

### Servicios

Lavapiés	89 módulos de 2 caños
Papeleras de recogida selectiva	14
Papeleras en Arena	145
Papeleras en Paseo	54
Sombrillas	440 en 10 sectores (11 meses)

Fuente: Ayuntamiento de Benidorm

# Playas

## Servicios

Hamacas	<b>1.700 en 10 sectores (11 meses)</b>		
Plataformas flotantes	<b>2 (Julio-Septiembre)</b>		
Puntos Atención Sanitaria	<b>2 (S. Santa-October)</b>		
Puestos vigilancia/socorrismo	En silla	Verano	<b>6</b>
		Otros periodos	<b>2</b>
	A Pie	Verano	<b>4</b>
		Otros periodos	<b>1</b>
Area de Juegos infantiles			<b>6</b>
Area de Juegos lúdico-deportivos			<b>12</b>
Banderas indicadoras de seguridad			<b>5</b>
Accesos con Pasarela			<b>45</b>
Cabinas de Aseo			<b>12</b>
Biblio Playa			<b>1</b>
Punto Accesible para minusválidos			<b>2</b>
Usuarios Punto Accesible minusválidos			<b>3.289</b>

## Playa del Mal Pas

### Características

Longitud	<b>120 m</b>	Superficie de Arena	<b>2.400 m<sup>2</sup></b>
Anchura Media	<b>20 m</b>		
Anchura Máxima	<b>30 m</b>	Anchura Mínima	<b>2 m</b>

### Servicios

Lavapiés	<b>4 módulos de 2 caños</b>
Papeleras recogida selectiva	<b>1</b>
Papeleras en Arena	<b>8</b>
Hamacas	<b>1 sector</b>
Puestos vigilancia/socorrismo en silla	Verano <b>2</b> Resto del año <b>1</b>
Banderas indicadoras de seguridad	<b>1</b>
Accesos	<b>1</b>

## Cala Ti Ximo

### Características

Longitud	<b>60 m</b>
Tipo Arena	<b>Grano fino y rocas</b>

### Servicios

Papeleras de recogida selectiva	<b>1</b>
Sombrillas	<b>16 (Verano)</b>
Hamacas	<b>40 (Verano)</b>
Puestos vigilancia/socorrismo	<b>1 (Verano)</b>
Banderas indicadoras de seguridad	<b>1</b>

## Cala Almadraba

### Características

Longitud	<b>100 m</b>
Tipo Arena	<b>Grano fino y rocas</b>

### Servicios

Hamacas	<b>35 (Verano)</b>
Banderas indicadoras de seguridad	<b>1</b>

# Playas

## Personal de Servicio Ayuntamiento de Benidorm

### Servicio Vigilancia de Playas y Paseo Marítimo

Inspector Policía	1	Oficial Policía Local	2
Agentes Policía Local	23	Inspectores Municipales de Playas	3

### Servicio Salvamento y Socorrismo

SOS Embarcación	2 (Verano)		1 (Otros periodos)
Ambulancia	3 (Verano)		2 (Otros periodos)
Sanitario	4 (Verano)		

### Personal

Supervisor	1 (Verano)		1 (Otros periodos)
Jefe de Playa	2 (Verano)		1 (Otros periodos)

### Actuaciones de Los Servicios Municipales

Atenciones realizadas en los puestos de socorro	3.351
Actuaciones realizadas en las playas	3.351
Rescates realizados	15
Traslados en ambulancia	236

Fuente: Ayuntamiento de Benidorm

## Consumo Agua en Lavapiés en m<sup>3</sup>

Meses	Levante	Poniente	Total
Enero	2.040	327	2.367
Febrero	512	67	579
Marzo	1.000	189	1.189
Abril	1.264	404	1.668
Mayo	2.177	931	3.108
Junio	4.817	2.523	7.340
Julio	8.875	4.519	13.394
Agosto	9.894	4.643	14.537
Septiembre	4.870	2.200	7.070
Octubre	3.031	1.096	4.127
Noviembre	1.118	176	1.294
Diciembre	777	89	866
<b>Total</b>	<b>40.375</b>	<b>17.164</b>	<b>57.539</b>
<b>Promedio</b>	<b>3.365</b>	<b>1.430</b>	<b>4.795</b>

Fuente: Aquagest

# Playas

## Temperatura del Agua del Mar en las distintas playas de Benidorm

Playas Meses	Tio Ximo	Punta Lliserá	Playa Levante	Mal Pas	Playa Poniente	Media mensual	Media trimestral
Enero	14,3	14,4	14,4	14,4	14,3	14,3	
Febrero	13,7	13,7	13,8	13,8	13,8	13,8	13,9
Marzo	13,3	13,3	13,8	13,9	13,8	13,6	
Abril	15,4	15,4	15,3	15,3	15,3	15,3	
Mayo	17,5	17,5	17,9	17,5	17,5	17,6	18,3
Junio	21,9	21,9	22,1	22,3	22,2	22,1	
Julio	26,9	26,9	26,1	26,2	26,6	26,6	
Agosto	26,9	26,8	26,6	26,6	26,6	26,7	26,0
Septiem.	25,2	24,7	24,6	24,5	25,0	24,8	
Octubre	23,2	23,5	23,3	23,4	23,1	23,3	
Noviem.	18,6	18,4	18,6	18,5	18,7	18,6	19,2
Diciem.	16,0	15,8	15,7	15,1	15,5	15,6	
<b>Media</b>	<b>19,4</b>	<b>19,4</b>	<b>19,4</b>	<b>19,3</b>	<b>19,4</b>	<b>19,3</b>	

Fuente: Aqualgest



## Datos meteorológicos

Meses	Tª media mensual	Tª máxima	Tª mínima	Velocidad Viento (Km/h)		Lluvia (l/m²)	Rad. Media (W/m²)	Hum. Rel. (%)
				Media Mes	Vel. Máxima			
Enero	13,84	22,65	7,55	7,81	111,42	6,00	96,07	44,54
Febrero	12,69	21,14	4,08	7,70	96,12	25,70	126,93	44,31
Marzo	14,98	24,91	5,20	6,37	62,82	29,80	151,03	52,89
Abril	15,69	19,70	8,30	6,26	68,22	56,60	210,52	52,43
Mayo	18,05	27,78	11,23	6,34	54,72	11,60	277,38	56,37
Junio	21,75	32,10	15,06	6,26	41,22	1,00	309,23	60,39
Julio	25,16	33,36	19,63	4,75	33,12	1,00	153,83	65,27
Agosto	25,04	31,60	19,01	1,13	40,32	26,80	97,21	67,03
Septiemb.	23,42	28,30	19,56	0,96	30,42	3,00	63,57	58,29
Octubre	26,67	29,90	13,92	0,96	47,52	0,10	46,43	60,87
Noviemb.	14,57	27,30	5,41	1,33	56,52	34,40	27,54	47,67
Diciemb.	11,79	17,59	6,14	1,44	70,92	4,20	15,25	57,46
<b>Total</b>	<b>18,64</b>	<b>33,36</b>	<b>4,08</b>	<b>4,28</b>	<b>111,42</b>	<b>200,20</b>	<b>131,25</b>	<b>55,63</b>

Fuente: Ayuntamiento de Benidorm

# Demografía

## Población empadronada 31/12/2011\*

(\* Datos pendientes de ratificación por el I.N.E.) (gráfica relacionada en página 76)

	<b>Total</b>	<b>%</b>
Residentes Nacionales	48.074	63,85%
Residentes Extranjeros	27.219	36,15%
<b>Total</b>	<b>75.293</b>	<b>100,00%</b>

## Evolución de la Población

<b>Año</b>	<b>Pob. total</b>	<b>Indice</b>
1961	6.202	100,0
1971	12.547	202,3
1976	22.841	368,3
1981	24.783	399,6
1986	33.842	545,7
1991	42.442	684,3
1996	50.040	806,8
1999	54.865	884,6
2001	57.227	922,7
2003	67.573	1.089,5
2005	69.735	1.124,4
2007	72.845	1.174,5
2009	73.948	1.192,3
2010	75.948	1.219,1
2011	76.683	1.236,4
2013	75.293	1.214,0

## Distribución de la Población

Grupos de Edad	Valores Absolutos			Porcentajes		
	Varones	Mujeres	Total	Varones	Mujeres	Total
0 a 4 años	1.449	1.321	2.770	1,92	1,75	3,68
5 a 9 años	1.721	1.629	3.350	2,29	2,16	4,45
10 a 14 años	1.651	1.479	3.130	2,19	1,96	4,16
15 a 19 años	1.668	1.586	3.254	2,22	2,11	4,32
20 a 24 años	2.133	1.969	4.102	2,83	2,62	5,45
25 a 29 años	2.695	2.697	5.392	3,58	3,58	7,16
30 a 34 años	3.178	2.966	6.144	4,22	3,94	8,16
35 a 39 años	3.477	2.954	6.431	4,62	3,92	8,54
40 a 44 años	3.061	2.726	5.787	4,07	3,62	7,69
45 a 49 años	2.895	2.798	5.693	3,84	3,72	7,56
50 a 54 años	2.729	2.778	5.507	3,62	3,69	7,31
55 a 59 años	2.475	2.735	5.210	3,29	3,63	6,92
60 a 64 años	2.195	2.285	4.480	2,92	3,03	5,95
65 a 69 años	2.150	2.091	4.241	2,86	2,78	5,63
70 a 74 años	1.678	1.633	3.311	2,23	2,17	4,40
75 a 79 años	1.329	1.463	2.792	1,77	1,94	3,71
80 y más años	1.689	2.010	3.699	2,24	2,67	4,91
<b>TOTAL</b>	<b>38.173</b>	<b>37.120</b>	<b>75.293</b>	<b>50,70</b>	<b>49,30</b>	<b>100,00</b>

# Demografía

## Procedencia de la población empadronada

### Nacional

CC.AA de procedencia	Personas	% total	% nacionales
COMUNIDAD VALENCIANA	21.994	30,75	48,15
ANDALUCIA	7.347	10,27	16,09
CASTILLA Y LEON	5.845	8,17	12,80
CASTILLA-LA MANCHA	3.453	4,83	7,56
MADRID	2.544	3,56	5,57
MURCIA	1.510	2,11	3,31
EXTREMADURA	973	1,36	2,13
CATALUÑA	889	1,24	1,95
ASTURIAS (PRINCIPADO DE)	802	1,12	1,76
PAIS VASCO	698	0,98	1,53
GALICIA	642	0,90	1,41
ARAGON	472	0,66	1,03
CANTABRIA	223	0,31	0,49
NAVARRA	196	0,27	0,43
RIOJA (LA)	138	0,19	0,30
BALEARES (ISLAS)	130	0,18	0,28
CANARIAS (ISLAS)	114	0,16	0,25
CEUTA Y MELILLA	104	0,14	0,23
<b>TOTAL</b>	<b>48.074</b>	<b>63,85</b>	<b>100,00</b>

## Internacional

<b>País de procedencia</b>	<b>Personas</b>	<b>% total</b>	<b>% extranjeros</b>
REINO UNIDO	5.905	7,84	21,69
RUMANIA	3.806	5,05	13,98
PAKISTAN	1.680	2,23	6,17
BULGARIA	1.261	1,67	4,63
MARRUECOS	1.132	1,50	4,16
ARGELIA	1.074	1,43	3,94
CHINA	1.067	1,42	3,92
PAISES BAJOS	980	1,30	3,60
ITALIA	912	1,21	3,35
ECUADOR	864	1,15	3,17
BELGICA	836	1,11	3,07
RUSIA	819	1,09	3,01
COLOMBIA	721	0,96	2,65
FRANCIA	573	0,76	2,10
UCRANIA	493	0,65	1,81
ALEMANIA	487	0,65	1,79
ARGENTINA	474	0,63	1,74
INDIA	404	0,54	1,48
CUBA	305	0,41	1,12
NORUEGA	268	0,36	0,98
POLONIA	259	0,34	0,95
PORTUGAL	223	0,30	0,82
NEPAL	208	0,28	0,76

# Demografía

## Internacional (continuación)

<b>País de procedencia</b>	<b>Personas</b>	<b>% total</b>	<b>% extranjeros</b>
BRASIL	182	0,24	0,67
URUGUAY	175	0,23	0,64
BOLIVIA	154	0,20	0,57
SUECIA	152	0,20	0,56
CHILE	144	0,19	0,53
REPUBLICA DOMINICANA	134	0,18	0,49
ESLOVAQUIA	122	0,16	0,45
VENEZUELA	120	0,16	0,44
HUNGRIA	103	0,14	0,38
LITUANIA	101	0,13	0,37
REPUBLICA CHECA	95	0,13	0,35
IRLANDA	82	0,11	0,30
SUIZA	74	0,10	0,27
PERU	72	0,10	0,27
EE.UU.	63	0,08	0,23
PARAGUAY	62	0,08	0,23
NIGERIA	57	0,08	0,21
GEORGIA	56	0,07	0,21
HONDURAS	39	0,05	0,14
MOLDAVIA	35	0,05	0,13
ARMENIA	29	0,04	0,10
SERBIA	26	0,03	0,09
MEXICO	25	0,03	0,09
Otros	369	0,49	1,35
<b>TOTAL</b>	<b>27.219</b>	<b>36,15</b>	<b>Total países: 106</b>

# Actividad Comercial

## Establecimientos Comerciales

Varios Artículos	309
Peluquerías /Salón Belleza	255
Confección	262
Alimentación	248
Artículos de Regalo	100
Calzado/Marroquinería	90
Electrodomésticos	54
Joyería / Bisutería	43
Muebles/ Material Oficina	45
Perfumería/Droguería	46
Mercería/Textil-Hogar	32
Vehículos/accesorios	36
Prensa/Libros	36
Comercio al por Mayor	28
Floristerías/ Animales domésticos	28
Estancos	22
Deportes/Juguetes	23
Material construcción	21
Lavanderías/ Tintorerías	16
Herboristerías	19
Ferreterías	14
Video Club	4
Otros	71

# Actividad Comercial

## Servicios

Profesionales	207
Talleres / Industrias	138
Promoción e Inmobiliarias	116
Entidades Financieras	56
Gestorías/Asesorías	73
Locutorios telefónicos	58
Administración Fincas	26
Alquiler Vehículos	23
Otros Servicios	215

## Licencias de Apertura Solicitadas

Enero	59
Febrero	62
Marzo	73
Abril	57
Mayo	88
Junio	70
Julio	72
Agosto	66
Septiembre	45
Octubre	49
Noviembre	56
Diciembre	55
<b>Total</b>	<b>752</b>



## Licencias de Obra Menor

	<b>Solicitadas</b>	<b>Concedidas</b>
Enero	59	50
Febrero	81	77
Marzo	79	71
Abril	64	54
Mayo	57	53
Junio	59	37
Julio	54	45
Agosto	38	65
Septiembre	77	52
Octubre	63	70
Noviembre	74	34
Diciembre	45	42
<b>Total</b>	<b>750</b>	<b>650</b>

ACTIVIDAD COMERCIAL / Fuente: Ayuntamiento de Benidorm

# Actividad Comercial

## Reclamaciones OMIC

Teléfono	450
Otros Bienes	85
Entidades Financieras	79
Hostelería	61
Otros Servicios	53
Seguros	51
Piel, Textil y calzado	41
Electrodomésticos	34
Transportes	34
Electricidad	26
Ventas por Correo	24
Otros Servicios Públicos	22
Servicios Sanitarios	20
Talleres Reparación	20
Vehículos Automóviles	19
Vivienda	18
Alimentación	15
Gas	9
Agencias Viaje	9
Juguetes	6
Agua	5
Reparación Hogar	5
Enseñanza	3
Tintorerías	2
<b>Total</b>	<b>1.091</b>

Fuente: Ayuntamiento de Benidorm



# Tesorería Municipal

## Cobro de Tasas e impuestos en periodo voluntario

<b>Concepto</b>	<b>% de cobro</b>
Plusvalías	78,5
Tasas Mercadillo	80,8
Mesas y Sillas	65,3
Impuesto Circulación de Vehículos	82,7
Recogida de Residuos Urbanos	86,7
Bice	100,0
Impuesto sobre Bienes Inmuebles	91,4
Rústica	88,3
Impuesto de Actividades Económicas	95,7
Vados	92,7
Aplazamientos y Pagos Fraccionados	331

## Medios de pago habilitados por la Tesorería Municipal

Número de cajeros de pago municipales	10
Pasarela de pagos corporativa en web	1
Módulo de reserva y pago online	1
Entidades bancarias colaboradoras	12
Pago con smartphone	1

## Estadística de Gestión

Recursos Resueltos	1.094
Inspecciones	399
Informes y oficios	232
Planes de Inspección	12

### Empleados del Área de Tesorería

Tesorero Habilitado Nacional	1
TAG Jefes de Servicio	2
Jefes de Negociado	6
Administrativo	1
Inspector Tributario	1
Auxiliares Administrativos	3
<b>Total</b>	<b>14</b>

### Utilización de Cajeros de pago municipales (Distribución Mensual)

Enero	495
Febrero	456
Marzo	448
Abril	387
Mayo	366
Junio	448
Julio	600
Agosto	280
Septiembre	484
Octubre	306
Noviembre	295
Diciembre	282
<b>Total</b>	<b>4.847</b>

# Medio Ambiente

## Recogida de residuos

Residuos sólidos urbanos (gráfica relacionada en página 80)

Mes	Toneladas
Enero	3.352
Febrero	3.089
Marzo	4.070
Abril	4.069
Mayo	4.904
Junio	4.972
Julio	5.835
Agosto	6.410
Septiembre	5.145
Octubre	4.647
Noviembre	3.814
Diciembre	3.361
<b>Total</b>	<b>53.668</b>
Media mensual	4.472

## Recogida de papel y cartón (gráfica relacionada en página 81)

<b>Mes</b>	<b>Kg.</b>
Enero	53.400
Febrero	47.460
Marzo	57.300
Abril	53.400
Mayo	58.160
Junio	55.520
Julio	66.700
Agosto	59.640
Septiembre	54.820
Octubre	50.220
Noviembre	47.260
Diciembre	45.420
<b>Total</b>	<b>649.300</b>
Media Mensual	54.108

# Medio Ambiente

## Recogida de vidrio (gráfica relacionada en página 81)

Mes	Toneladas
Enero	154,56
Febrero	135,26
Marzo	198,30
Abril	257,33
Mayo	261,22
Junio	242,71
Julio	271,50
Agosto	233,81
Septiembre	257,94
Octubre	250,51
Noviembre	222,30
Diciembre	169,97
<b>Total</b>	<b>2.655,41</b>
Media Mensual	221,3



## Recogida de pilas

<b>Mes</b>	<b>Kg.</b>
Enero	0
Febrero	36
Marzo	0
Abril	418
Mayo	36
Junio	27
Julio	139
Agosto	60
Septiembre	0
Octubre	460
Noviembre	100
Diciembre	75
<b>Total</b>	<b>1.351</b>

Fuente: ECOPILAS

# Medio Ambiente

## Recogida de envases (gráfica relacionada en página 81)

<b>Mes</b>	<b>Kg.</b>
Enero	27.900
Febrero	24.920
Marzo	31.180
Abril	31.120
Mayo	27.880
Junio	31.140
Julio	42.680
Agosto	43.960
Septiembre	34.480
Octubre	33.000
Noviembre	27.800
Diciembre	26.460
<b>Total</b>	<b>382.520</b>
Media mensual	31.877

## Recogida de ropa usada

<b>Mes</b>	<b>Kg.</b>
Enero	5.174
Febrero	3.551
Marzo	4.292
Abril	7.238
Mayo	7.207
Junio	6.944
Julio	6.218
Agosto	4.361
Septiembre	4.846
Octubre	6.373
Noviembre	7.873
Diciembre	5.190
<b>Total</b>	<b>69.267</b>
Media Mensual	5.772

# Medio Ambiente

## Contenedores de recogida selectiva

Papel / Cartón	<b>147</b>
Vidrio	<b>365</b>
Envases	<b>150</b>
Puntos recogida Pilas*	<b>57</b>
Ropa	<b>22</b>
<b>Total</b>	<b>741</b>

MEDIO AMBIENTE / Fuente: Ayuntamiento de Benidorm

## Consumo de agua potable en 2013

(gráfica relacionada en página 79)

Mes	M <sup>3</sup>
Enero	631.615
Febrero	596.584
Marzo	732.960
Abril	752.055
Mayo	860.719
Junio	948.951
Julio	1.148.728
Agosto	1.216.686
Septiembre	931.320
Octubre	882.743
Noviembre	704.198
Diciembre	615.991
<b>Total</b>	<b>10.022.550</b>
Media Mensual	835.213

Fuente: Aquagest

# Medio Ambiente

## Consumo de Energía Eléctrica en 2013 (en Kw/h.)

Meses	Sectores				
	Residencial	Industria	Servicios	No clasificados	Total
Enero	18.558.599	730.729	25.166.648	147.191	44.603.167
Febrero	4.894.182	320.247	17.755.971	15.951	22.986.351
Marzo	17.651.086	657.652	20.433.189	91.023	38.832.950
Abril	1.146.420	287.195	17.470.052	0	18.903.667
Mayo	19.781.765	730.995	23.334.605	86.591	43.933.956
Junio	1.192.528	292.129	21.315.589	0	22.800.246
Julio	17.160.683	897.625	30.061.021	88.279	48.207.608
Agosto	1.603.686	463.390	30.631.743	0	32.698.819
Septiem.	23.168.656	1.176.140	38.210.161	118.649	62.673.606
Octubre	1.414.402	341.854	25.840.410	4.237	27.600.903
Noviem.	17.455.910	1.534.694	26.277.983	84.435	45.353.022
Diciem.	1.079.803	587.200	15.728.317	0	17.395.320
<b>Total</b>	<b>125.107.720</b>	<b>8.019.850</b>	<b>292.225.689</b>	<b>636.356</b>	<b>425.989.615</b>
<b>Promedio</b>	<b>10.425.643</b>	<b>668.321</b>	<b>24.352.141</b>	<b>53.030</b>	<b>35.499.135</b>

Fuente: Iberdrola

## Oferta turística

Hoteles (gráfica relacionada en página 78)

Categoría	Nº	Plazas	Habitaciones
5*	3	870	432
4*	35	14.461	7.287
3*	59	20.236	10.468
2*	25	4.047	2.110
1*	6	369	195
<b>Total</b>	<b>128</b>	<b>39.983</b>	<b>20.492</b>

## Hostales y Pensiones

Categoría	Nº	Plazas	Habitaciones
Hostales	3	141	75
Pensiones	9	356	196
<b>Total</b>	<b>12</b>	<b>497</b>	<b>271</b>

## Apartamentos

Categoría	Nº	Plazas
Superior	5	16
Primera	552	2.109
Estándar	5.382	18.271
<b>Total</b>	<b>5.939</b>	<b>20.396</b>

Fuente: Agencia Valenciana de Turismo

# Turismo

## Campings

<b>Categoría</b>	<b>Nº</b>	<b>Plazas</b>	<b>Parcelas</b>
Gran confort	1	666	166
Primera	1	1.430	156
Segunda	8	9.244	2.736
<b>Total</b>	<b>10</b>	<b>11.340</b>	<b>3.058</b>

## Agencias de Viajes

Casas Centrales	Mayor / Minoristas	12
	Minoristas	25
Sucursales	Mayoristas	2
	Mayor / Minoristas	17
	Minoristas	3
<b>Total</b>		<b>59</b>

## Empresas de Turismo Activo

**5**

Fuente: Agencia Valenciana de Turismo



## Establecimientos de restauración

Restaurantes	275
Cafeterías	128
Disco-Pub	145
Bares	576
<b>Total</b>	<b>1.124</b>

## Establecimientos de ocio

Discotecas / Salas de Fiesta	25
Salones de juego y azar	31
Bingos	3
Cines	2
Salas Cinematográficas	14
Atracciones Infantiles / Mini Golf	5
Parques Acuáticos	2
Circo	1
Parques Temáticos	3

Fuente: Ayuntamiento de Benidorm

## Demanda Turística

### Ocupación hotelera 2013

Mes	% (sobre habitaciones disponibles)
Enero	62,18
Febrero	69,83
Marzo	76,18
Abril	81,95
Mayo	87,79
Junio	91,50
Julio	91,07
Agosto	93,48
Septiembre	92,96
Octubre	88,97
Noviembre	78,54
Diciembre	64,72
<b>Total Anual</b>	<b>81,60</b>

Fuente: HOSBEC

## Pernoctaciones hoteleras y estancia media 2013

(gráfica relacionada en página 77)

Meses	Pernoctaciones			Estancia media (días)
	Residentes en España	Residentes en Extranjero	Total	
Enero	282.966	242.253	525.219	6,59
Febrero	324.759	249.473	574.232	5,56
Marzo	461.542	332.435	793.977	5,36
Abril	450.256	439.921	890.177	5,67
Mayo	510.015	523.641	1.033.656	5,47
Junio	500.514	570.036	1.070.550	5,81
Julio	629.515	594.186	1.223.701	5,96
Agosto	717.555	610.469	1.328.024	5,43
Septiembre	504.213	617.324	1.121.537	6,05
Octubre	416.554	584.186	1.000.740	6,27
Noviembre	363.982	396.906	760.888	5,17
Diciembre	322.397	288.463	610.860	5,51
<b>Total</b>	<b>5.484.268</b>	<b>5.449.293</b>	<b>10.933.561</b>	

Fuente: I.N.E. Encuesta Ocupación Hotelera

## Ocupación Apartamentos 2013

Mes	%
Enero	45,24
Febrero	54,21
Marzo	62,72
Abril	68,02
Mayo	75,88
Junio	85,06
Julio	86,14
Agosto	89,95
Septiembre	87,32
Octubre	75,26
Noviembre	60,46
Diciembre	50,91
<b>Total</b>	<b>70,10</b>

Fuente: HOSBEC

## Pernoctaciones y estancia media en Apartamentos 2013

Meses	Pernoctaciones			Estancia media (días)
	Residentes en España	Residentes en Extranjero	Total	
Enero	13.526	95.436	108.962	9,53
Febrero	8.589	95.003	103.592	9,15
Marzo	26.082	112.407	138.489	7,03
Abril	25.578	136.822	162.400	6,02
Mayo	36.000	188.158	224.158	6,52
Junio	65.086	205.277	270.363	7,03
Julio	91.920	213.004	304.924	7,40
Agosto	110.344	267.337	377.681	7,85
Septiembre	42.193	216.817	259.010	7,63
Octubre	33.272	210.557	243.829	8,61
Noviembre	19.974	105.005	124.979	8,54
Diciembre	19.170	85.252	104.422	7,91
<b>Total</b>	<b>491.734</b>	<b>1.931.075</b>	<b>2.422.809</b>	

Fuente: I.N.E. Encuesta Ocupación Apts. Tur.

## Ocupación Campings 2013

Mes	%
Enero	66,79
Febrero	63,57
Marzo	75,19
Abril	62,50
Mayo	60,64
Junio	61,45
Julio	62,46
Agosto	68,19
Septiembre	58,73
Octubre	73,70
Noviembre	73,57
Diciembre	77,90
<b>Total Anual</b>	<b>67,06</b>

Fuente: HOSBEC

## Pernoctaciones y estancia media en Campings 2013

Meses	Pernoctaciones			Estancia media (días)
	Residentes en España	Residentes en Extranjero	Total	
Enero	4.125	125.473	129.598	31,00
Febrero	3.775	130.022	133.797	28,00
Marzo	13.404	136.995	150.399	31,00
Abril	9.225	101.834	111.059	30,00
Mayo	9.634	100.258	109.892	31,00
Junio	13.732	92.919	106.651	29,92
Julio	22.055	110.371	132.426	17,04
Agosto	40.656	118.095	158.751	13,14
Septiembre	13.465	114.470	127.935	30,00
Octubre	6.246	128.611	134.857	31,00
Noviembre	5.857	133.196	139.053	30,00
Diciembre	5.697	144.072	149.769	31,00
<b>Total</b>	<b>147.871</b>	<b>1.436.316</b>	<b>1.584.187</b>	

Fuente: I.N.E. Encuesta Ocupación Acampamentos Tur.

# Turismo

## Afluencia de turistas a las Oficinas de Turismo

Nacionales	Extranjeros	Total
83.649	87.862	171.511

## Distribución de visitantes por procedencia Extranjeros

Procedencia	Número	%	% sobre el total
G. Bretaña	55.004	62,60	32,07
Holanda	10.521	11,97	6,13
Francia	9.363	10,66	5,46
Bélgica	3.583	4,08	2,09
Europa Este	2.391	2,72	1,39
Alemania	1.958	2,23	1,14
Italia	1.227	1,40	0,72
PP. Nórdicos	1.199	1,36	0,70
Portugal	1.016	1,16	0,59
América Sur	720	0,82	0,42
Suiza	232	0,26	0,14
América Norte	106	0,12	0,06
Asia	105	0,12	0,06
Otros	437	0,50	0,28



## Nacionales

<b>Procedencia</b>	<b>Número</b>	<b>%</b>	<b>% sobre el total</b>
Madrid	21.930	26,22	12,79
País Vasco	17.568	21,33	10,24
Cast.-León	10.878	13,21	6,34
C. Valenciana	10.517	12,77	6,13
Calaluña	5.572	6,77	3,25
Cast.- La Mancha	3.156	3,83	1,84
Asturias	2.879	3,50	1,68
Aragón	2.207	2,68	1,29
Andalucía	2.144	2,60	1,25
Galicia	1.825	2,22	1,06
Navarra	1.352	1,64	0,79
Cantabria	838	1,02	0,49
Rioja	778	0,94	0,45
Murcia	673	0,82	0,39
Extremadura	495	0,60	0,29
Canarias	287	0,35	0,17
Baleares	120	0,15	0,07
Ceuta-Melilla	28	0,03	0,02
Local	1.112	1,35	0,65

Fuente: Ayto. de Benidorm y Of. de Información Turística

# Turismo

## Perfil del Turista. Benidorm 2013

<b>Medio de Transporte</b>	<b>%</b>
Automóvil	43,1
Avión	28,5
Autocar	20,0
Tren	5,8
Otro medio	1,1

<b>Acompañamiento</b>	<b>%</b>
Matrimonio	39,3
Familia	38,9
Con amigos	14,2
Solo	6,1
Grupo	0,9

<b>Forma Organización de las vacaciones</b>	<b>%</b>
Por su cuenta	62,3
Por agencia de viajes	32,3
Por una asociación o club	2,5
No contesta	2,9

<b>Tipo de Alojamiento</b>	<b>%</b>
Hotel	56,9
Vivienda Alquilada	20,3
Vivienda Propia	12,9
Vivienda Compartida	5,6
Camping	4,1

Fuente: Estudio HABITUR 2013. Ayuntamiento Benidorm

# Educación

## Centros Educativos

Tipo de centro	Número
Colegios Públicos	13
Colegios Concertados	1
Colegios Privados (Sist. Educ. Español)	1
Colegios Privados (Sist. Educ. Británico)	1
Colegios Privados (Sist. Educ. Francés)	1
Institutos de Educación Secundaria	5
Guarderías Privadas	6
Escuelas Infantiles Municipales	3

## Unidades

Infantil	Primaria	Secundaria	Bachiller	CFGM*	CFGS*	PCIP*
79	163	87	30	28	30	21

## Alumnos Matriculados (gráfica relacionada en página 82)

Infantil	Primaria	Secundaria	Bachiller	CFGM*	CFGS*	PCIP*
1.708	3.594	2.361	920	669	661	280

## Formación Permanente de Adultos

Alumnos Matriculados	447	Grupos	18
----------------------	-----	--------	----

\*CFGM: Ciclos Formativos de Grado Medio. CFGS: Ciclos Formativos de Grado Superior.  
PCIP: Programas de Cualificación Profesional Inicial.

## Aula de Idiomas

<b>Idioma</b>	<b>Grupos</b>	<b>Matriculados</b>
Inglés	5	104
Francés	2	19
Español	5	80
<b>Total</b>	<b>12</b>	<b>203</b>

## Escuela Oficial de Idiomas de Benidorm

<b>Idioma</b>	<b>Grupos</b>	<b>Matriculados</b>
Inglés	61	2.036
Inglés a distancia	4	125
Alemán	16	488
Francés	16	458
Castellano	11	299
Italiano	8	149
Valenciano	7	53
<b>Total</b>	<b>123</b>	<b>3.608</b>

Fuente: Ayto. de Benidorm y Escuela Oficial de Idiomas de Benidorm

# Educación

## UNED Benidorm

	Hòmens	Dones	Total
<b>Graus Espai Européu d'Educació Superior (EEES)</b>			
1º Educació Social / Pedagogia	10	26	36
1º Estudis Anglesos	17	23	40
1º Psicologia	54	65	119
1º Dret	51	48	99
1º ADE	34	37	71
1º Informàtica/ Tecnologies de la Informació	15	1	16
1º Turismo	11	15	26
<b>Cursos d'accés</b>			
Majors de 25 i 45 anys	24	31	55
<b>Total</b>	<b>216</b>	<b>246</b>	<b>462</b>

Fuente: UNED

## Conservatorio Municipal

<b>Música</b>	<b>Alumnos</b>
Enseñanzas Elementales	164
Enseñanzas Profesionales	139
<b>Total</b>	<b>303</b>

<b>Danza</b>	<b>Alumnos</b>
Iniciación (4 y 7 años)	51
Enseñanzas Elementales	33
Grado Medio	8
<b>Total</b>	<b>99</b>

<b>Total Conservatorio</b>	<b>402</b>
----------------------------	------------

Fuente: Ayuntamiento de Benidorm

# Transporte

## Transporte Colectivo de Viajeros

Líneas urbanas locales principales	3
Líneas urbanas locales secundarias	4
Líneas transversales (microbuses de barrios)	3
Líneas periurbanas principales	4
Líneas periurbanas secundarias	2
Líneas comarcales	2
Línea al aeropuerto provincial	1

Paradas de Autobuses. Red de transporte urbano	225
Paradas de Autobuses. Transporte comarcal	3
Paradas de Autobuses Discrecionales	14
Paradas de Autobuses total	242

Paradas de Taxi permanentes	20
Paradas de Taxi de temporadas, días u horario especial	5
Licencias de Taxi	232

Titulares de la tarjeta municipal Bono-Oro	2.423
--	-------

Fuente: Ayuntamiento de Benidorm



## Afluencia de Vehículos por Autopista en 2013

Meses	Peaje Benidorm		Peaje Terra Mítica	
	Entradas	Salidas	Entradas	Salidas
Enero	114.483	111.879	43.338	54.808
Febrero	108.416	111.020	45.167	56.513
Marzo	140.678	149.575	57.412	73.067
Abril	143.220	138.450	56.668	69.068
Mayo	155.155	158.379	62.403	77.748
Junio	170.490	170.640	73.222	91.388
Julio	225.432	230.423	98.425	124.248
Agosto	270.475	268.925	120.962	150.412
Septiem.	170.850	164.610	77.128	89.466
Octubre	144.863	147.374	60.140	71.951
Noviem.	129.360	129.360	57.629	66.650
Diciem.	118.916	123.783	49.042	59.954
<b>Total</b>	<b>1.892.338</b>	<b>1.904.418</b>	<b>801.536</b>	<b>985.273</b>
<b>Media</b>	<b>157.695</b>	<b>158.702</b>	<b>66.795</b>	<b>82.106</b>

Fuente: ABERTIS AUTOPISTAS

# Sanidad

## Centros Sanitarios Públicos (Conselleria Sanitat)

### Atención Primaria

Centros de Salud	4
Médicos	48
Pediatras	11
D.U.Enfermería	42
Fisioterapeutas	4
Matronas	4
Auxiliar Enfermería	14
Celadores	19

### Asistencia Especializada

Centros	1
Médicos	20
D.U.Enfermería	26
Fisioterapeutas	4

### Hospital Comarcal

Médicos	98
D.U.Enfermería	242
Fisioterapeutas	9
Matronas	13
Auxiliar Enfermería	194
Celadores	73
Camas	286

### **Salud Pública**

Médicos	5
Farmacéuticos	1
Veterinarios	9
D.U.Enfermería	2

## Servicios de Emergencias Sanitarias

### **SAMU (Servicio de Asistencia Médica Urgente)**

Médicos	5
D.U.Enfermería	5
Conductor/Camillero	5
Ambulancia UVI	1

### **SVB (Soporte Vital Básico)**

Socorristas	4
Ambulancias	2

### **TNA (Transporte No Asistido)**

Conductores	11
Ambulancias	11

## Otros Servicios Sanitarios

<b>Centros Médicos Hospitalarios</b>	<b>2</b>
Nº Camas	302
Médicos	87
Personal enfermería	202
Farmacias	41
Clínicas Dentales	38
Dietética/Estética	8
Análisis Clínicos	3
Centros Fisioterapia	12
Clínicas Veterinarias	7
Otras especialidades	33
Ópticas	23

## Otros Servicios Socio-Sanitarios

<b>Residencias Tercera Edad</b>	<b>Nº</b>	<b>Plazas</b>
Pública	1	100
Centro de día	1	20
Privada	1	51
<b>Total</b>	<b>3</b>	<b>171</b>

<b>Centros para Enfermos Mentales</b>	<b>Nº</b>	<b>Plazas</b>
Centro Específico Enfermos Mentales	1	40
Centro Rehabilitación e Inserción Social	1	70
Centro de Día	1	20
<b>Total</b>	<b>3</b>	<b>130</b>

SANIDAD / Fuentes: Ayuntamiento de Benidorm, Consellería de Sanidad, Clínica Benidorm y Hospital de Levante.

# Deportes

## Instalaciones

<b>Municipal</b>		<b>Escolares</b>	
Fútbol	5	Polideportivo	26
Petanca	23	Gimnasio	6
Petanca cubierta	1	MiniBasket	13
Bádminton	1	Voleibol	17
Tenis	4	Baloncesto	12
Polideportivo	3	Badminton	2
Frontón	2	Pabellón	2
Piscina	2	Frontón	2
Atletismo	1	MiniBaseball	1
Pabellón Cubierto	1	Pelota	1
Trinquet	1		
Minitrinquet	1		
Rocódromo	1		
Roller Skate	1		
Bolera 3 Tablones	1		
<b>Total</b>		<b>130</b>	

Fuente: Ayuntamiento de Benidorm

## Palacio de Deportes

### Superficie Cubierta

Pistas polivalentes	2
<i>Balonmano (2), Fútbol sala (2), Baloncesto (6), Volleyball (6)</i>	
Pistas de Squash	2
Gimnasio	1
Sala de musculación	1
Salas Polivalentes	3
Sala Billar	1

### Edificio anexo

Piscina cubierta	1 (Vaso de 12x25m con 6 calles)
	1 (Vaso de 7x12m para iniciación)

### Zona exterior

Pistas de Paddel	4
Pistas de Tenis	4
Pista Polivalente	1
Calle de Pilota Valenciana cubierta	1

Fuente: Ayuntamiento de Benidorm

# Deportes

## Cursos y Escuelas Deportivas Municipales

### **INVIERNO**

**26**

E.M. Atletismo  
E.M. Baloncesto  
E.M. Balonmano  
E.M. Ciclismo  
E.M. Deporte Adaptado  
E.M. Fútbol  
E.M. Gimnasia Mant. Adultos  
Gimnasia Mant. Playa Adultos  
E.M. Gimnasia Rítmica  
E.M. Pádel  
E.M. Pádel Adultos Inic. y Perfec.  
E.M. Patinaje  
E.M. Patinaje Adultos iniciación  
E.M. Pelota Valenciana  
E.M. Salud y Deporte  
E.M. Tenis  
E.M. Tenis Adultos Inic. y Perfec.  
E.M. Voleibol

### **CONVENIADAS**

Ajedrez  
Baile Deportivo  
Billar (Pool y Carambolas)  
Golf  
Kick Boxing

Kung Fu - Wing Tsun

Rugby

Taekwon-do

### **VERANO**

**23**

Aquagym Adultos  
Escuela Multideportiva de Verano  
Esquí Náutico (Cable Esquí)  
Ciclismo  
Fútbol-Playa  
Gimnasia Rítmica  
Golf  
Golf Adultos Iniciación  
Kayak de Mar  
Kayak de Mar Adultos Iniciación  
Natación Inic. y Perfec.  
Natación Inic. y Perfec. Adultos  
Natación Correctiva  
Natación Personas con Discapacidad  
Pesca desde Embarcación  
Pilota Valenciana  
Remo (Falucho)  
Remo Adultos Iniciación (Falucho)  
Tenis            Tenis Adultos  
Vela            Vela Adultos Iniciación  
Voley-Playa



## Clubes Deportivos

Actividades al aire libre, naturaleza y aventura	1
Ajedrez	2
Asociación de árbitros	1
Atletismo	2
Baile deportivo	1
Baloncesto	1
Balonmano	1
Billar	1
Ciclismo	2
Columbicultura	3
Defensa Personal	1
Deportes Náuticos	1
Esgrima	1
Frontenis	1
Fútbol	7
Fútbol-Sala	1

Gimnasia Rítmica	1
Golf	1
Kickboxing	1
Montañismo y escalada	1
Motociclismo	1
Natación	1
Ornitología	1
Paintball	1
Petanca	1
Patinaje	1
Pilota Valenciana	1
Senderismo	1
Taekwondo	1
Tenis	1
Voleibol	1
Voley-Playa	1

Fuente: Ayuntamiento de Benidorm

# Deportes

## Partidos Disputados

Deportes Federados		Deportes Escolares	
AJEDREZ	250	BALONCESTO	31
BALONCESTO	156	BALONMANO	81
BALONMANO	240	FUTBOL 7 y FÚTBOL 8	134
FÚTBOL AFICIONADO	376	FUTBOL SALA	191
FÚTBOL VETERANOS BEN.	6	MULTIDEPORTE	226
PETANCA	250	VOLEIBOL	194
PELOTA VALENCIANA	43	FUTBOL PLAYA	15
VOLEIBOL	160	VOLEI PLAYA	92
<b>Total</b>	<b>1.481</b>	BALONMANO PLAYA	20
<b>EVENTOS CLUB</b>		PELOTA VALENCIANA	42
<b>ATLETISMO BENIDORM</b>	<b>141</b>	BALONCESTO 3 X 3	31
<b>EVENTOS CENTRO</b>		<b>Total</b>	<b>1.057</b>
<b>DOBLE AMOR</b>	<b>29</b>		
<b>Total</b>			<b>2.538</b>

Fuente: Ayuntamiento de Benidorm

## Otras actividades

	<b>Nº participantes</b>
Medio Maratón	1.650
Carrera 10 Km	850
Vuelta ciclista a las Marinas	180
Cross Festa “El Calvari”	671
Mountain Bike escolar	200
Olimpiada Escolar	1.500
Subida a la Cruz (corredores)	550
Juegos Escolares Municipales	1.929
Carrera San Silvestre	898
Travesía a nado	353
Día de la Bicicleta	703
Torneo Fútbol Base Villa de Benidorm	100
Torneo Fútbol Playa “Guillermo Amor”	120
Fútbol Costa Blanca Cup	3.200
Campeonato dardos electrónicos	7.500
<b>Total</b>	<b>20.404</b>

# Equipamiento Urbano

## Equipamiento Urbano

Calles, longitud Total	104.440 m
Calzada	939.760 m <sup>2</sup>
Acera	571.870 m <sup>2</sup>
Jardines en vía pública	450.000 m <sup>2</sup>
Árboles	11.000
Bocas de Riego	853
Hidrantes	175
Tuberías de agua potable	243 Km
Alcantarillado	213 Km

### Puntos de luz

Casco Urbano	9.400
Paseo Playa Levante G/B	4.726
Paseo Playa Levante Arena ( <i>Proyectores</i> )	208
Paseo Poniente ( <i>Proyectores</i> )	107
Paseo Poniente Balizas	458
Paseo Playa Levante Arena	208
<b>Total</b>	<b>15.017</b>

<b>Bancos</b>	<b>750</b>
---------------	------------

<b>Maceteros / Jardineras</b>	<b>715</b>
-------------------------------	------------

## Aparcamientos

<b>Tipología</b>	<b>Plazas</b>
Estacionamiento Libre en superficie	8.449
Estacionamiento regulado (O.R.A)	1.447
Estacionamiento para motos	1.723
Estacionamiento reservado para minusvalidos	127
Estacionamiento publico de pado	2.049
Estacionamiento de garages autorizados ( privados )	39.700
<b>Total</b>	<b>53.495</b>

<b>Estación de Autobuses</b>	
Dársenas para Autobuses	32
Estacionamientos Autobuses	23
Estacionamientos Turismos	376

Fuente: Ayuntamiento de Benidorm

## Recursos Humanos

<b>Policía Local</b>		<b>Policía Nacional</b>		<b>Guardia Civil</b>	
Intendente Principal	1	Comisario	1	Teniente	1
Intendentes	4	Inspectores jefe	5	Sargento	3
Inspectores	9	Inspectores	10	Cabo Primero	5
Oficiales	28	Subinspectores	13	Guardias	45
Agentes	210	Oficiales Policías	17 230	Agentes de intervención armas y explosivos	5
<b>Total efectivos</b>	<b>252</b>	<b>Total efectivos</b>	<b>276</b>	<b>Total efectivos</b>	<b>59</b>

## Vehículos Policía Local

Coches Patrullas	18
Furgón Atestados	1
Furgonetas	4
4x4	2
Scooters	25
Motocicletas alta cilindrada	17
Ciclomotor eléctrico	1
Quads	3
Remolque	1
Embarcación semirígida	1
Segway	2

# Mercado de trabajo

## Desempleo 2013

<b>Mes</b>	<b>Mujeres</b>	<b>Hombres</b>	<b>Total</b>
Enero	4.044	3.642	7.686
Febrero	4.011	3.660	7.671
Marzo	3.813	3.459	7.272
Abril	3.722	3.338	7.060
Mayo	3.512	3.211	6.723
Junio	3.307	2.980	6.287
Julio	3.178	2.846	6.024
Agosto	3.119	2.800	5.919
Septiembre	3.318	3.039	6.357
Octubre	3.516	3.228	6.744
Noviembre	3.819	3.458	7.277
Diciembre	3.682	3.347	7.029
<b>Media</b>	<b>3.578</b>	<b>3.242</b>	<b>6.820</b>

Fuente: Servef

# Mercado de Trabajo

## Contrataciones 2013

<b>Mes</b>	<b>Mujeres</b>	<b>Hombres</b>	<b>Total</b>
Enero	1.152	1.196	2.348
Febrero	1.176	1.283	2.459
Marzo	1.780	1.875	3.655
Abril	1.909	2.084	3.993
Mayo	1.831	1.926	3.757
Junio	2.037	2.224	4.261
Julio	2.666	2.726	5.392
Agosto	1.762	1.890	3.652
Septiembre	1.455	1.644	3.099
Octubre	1.684	1.825	3.509
Noviembre	1.403	1.471	2.874
Diciembre	1.490	1.520	3.010
Media	1.714	1.831	3.545

Fuente: Servef



## Personal contratado en Establec. Turísticos 2013

<b>Mes</b>	<b>Hoteles</b>	<b>Apartamentos</b>	<b>Campings</b>	<b>Total</b>
Enero	3.697	538	113	4.348
Febrero	3.818	547	114	4.479
Marzo	4.373	604	119	5.096
Abril	4.623	803	119	5.545
Mayo	5.034	787	120	5.941
Junio	5.209	835	121	6.165
Julio	5.306	805	96	6.207
Agosto	5.657	831	129	6.617
Septiembre	5.270	802	121	6.193
Octubre	5.156	797	131	6.084
Noviembre	4.374	649	141	5.164
Diciembre	4.013	637	155	4.805
<b>Media</b>	<b>4.711</b>	<b>720</b>	<b>123</b>	<b>5.554</b>

Fuente: Instituto Nacional de Estadística (INE)

# Mercado de Trabajo

## Tipo de Contrato 2013

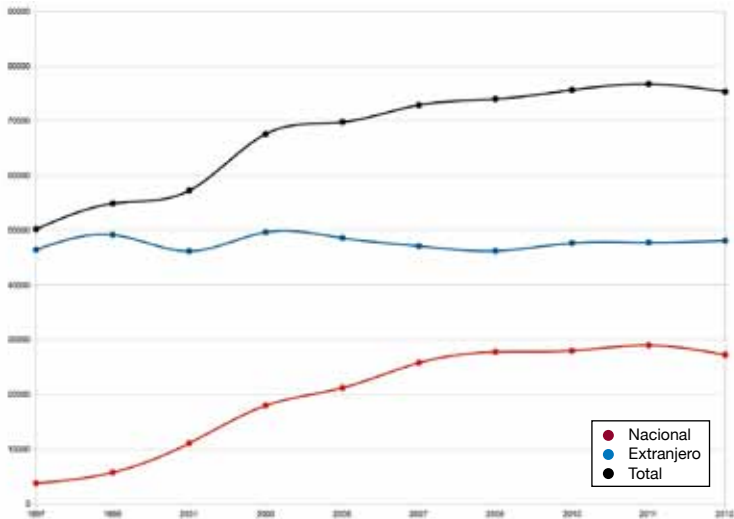
<b>Mes</b>	<b>Indefinido</b>	<b>Temporal</b>	<b>% Indef.</b>	<b>% Temp.</b>
Enero	206	2.142	8,77	91,23
Febrero	196	2.263	7,97	92,03
Marzo	200	3.455	5,47	94,53
Abril	209	3.784	5,23	94,77
Mayo	165	3.592	4,39	95,61
Junio	144	4.117	3,38	96,62
Julio	179	5.213	3,32	96,68
Agosto	125	3.527	3,42	96,58
Septiembre	125	3.527	3,42	96,58
Octubre	166	3.343	4,73	95,27
Noviembre	159	2.715	5,53	94,47
Diciembre	151	2.859	5,02	94,98
<b>Total</b>	<b>2.025</b>	<b>40.537</b>		
Media	168,75	3.378,08	5,06	94,94

Fuente: Servef

# Gráficas

# Gráficas

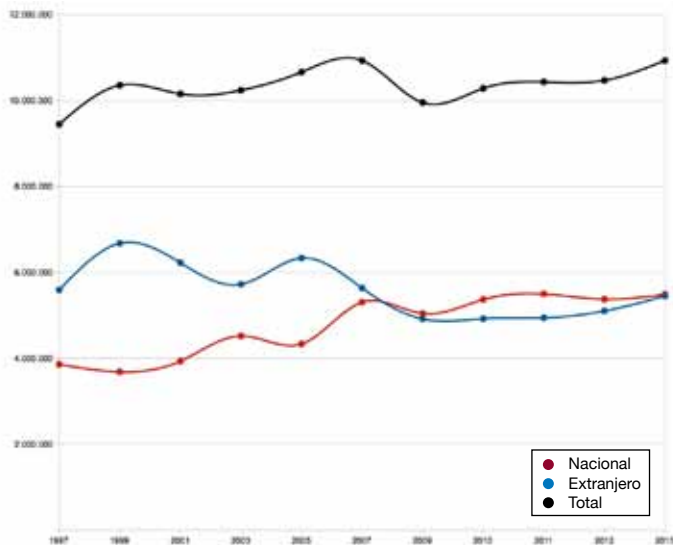
## Evolución de la Población Empadronada



	<i>Nacional</i>	<i>Extranjero</i>	<i>Total</i>
<b>1997</b>	46.442	3.734	50.176
<b>1999</b>	49.149	5.731	54.865
<b>2001</b>	46.162	11.065	57.227
<b>2003</b>	49.615	17.954	67.573
<b>2005</b>	48.559	21.176	69.735

<b>2007</b>	47.088	25.760	72.848
<b>2009</b>	46.204	27.744	73.948
<b>2010</b>	47.626	27.978	75.604
<b>2011</b>	47.722	28.961	76.683
<b>2013</b>	48.074	27.219	75.293

## Pernoctaciones Hoteleras

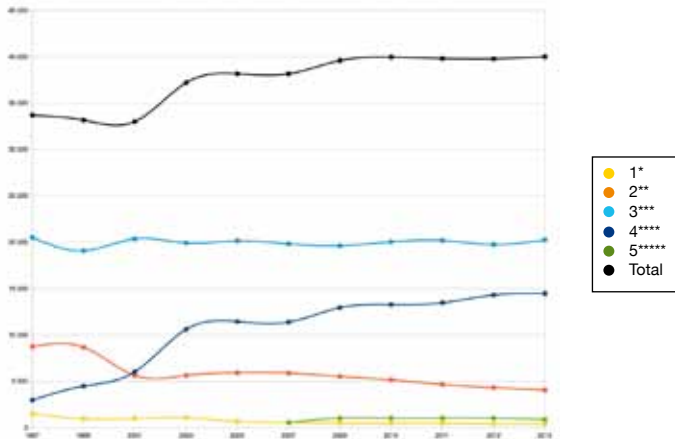


	<i>Nacional</i>	<i>Extranjero</i>	<i>Total</i>
<b>1997</b>	3.859.509	5.591.338	9.450.847
<b>1999</b>	3.681.110	6.674.684	10.355.794
<b>2001</b>	3.932.195	6.222.377	10.154.572
<b>2003</b>	4.519.817	5.720.315	10.240.132
<b>2005</b>	4.331.741	6.331.741	10.663.482

<b>2007</b>	5.301.107	5.631.020	10.932.127
<b>2009</b>	5.038.667	4.914.117	9.952.784
<b>2010</b>	5.365.221	4.919.327	10.284.548
<b>2011</b>	5.493.983	4.939.716	10.433.699
<b>2012</b>	5.372.512	5.098.800	10.471.312
<b>2013</b>	5.484.268	5.449.293	10.933.561

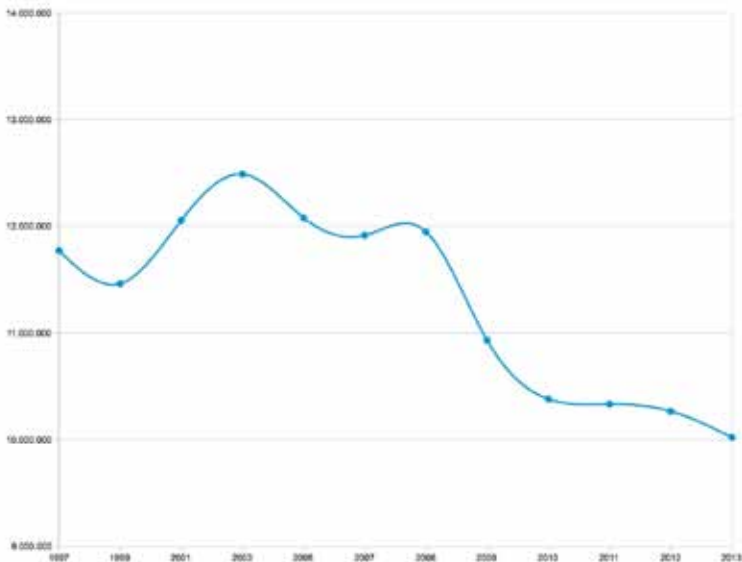
# Gráficas

## Plazas Hoteleras por Categorías



	1*	2**	3***	4****	5*****	Total
<b>1997</b>	1.483	8.730	20.490	2.973		33.676
<b>1999</b>	946	8.658	19.077	4.472		33.153
<b>2001</b>	1.001	5.622	20.352	6.026		33.001
<b>2003</b>	1.053	5.622	19.914	10.595		37.184
<b>2005</b>	666	5.916	20.132	11.435		38.149
<b>2007</b>	532	5.872	19.806	11.381	552	38.143
<b>2009</b>	489	5.517	19.613	12.929	1.024	39.572
<b>2010</b>	489	5.141	20.028	13.259	1.024	39.941
<b>2011</b>	489	4.657	20.170	13.458	1.024	39.798
<b>2012</b>	407	4.314	19.728	14.299	1.024	39.772
<b>2013</b>	369	4.047	20.236	14.461	870	39.983

## Consumo de Agua Potable en m<sup>3</sup>



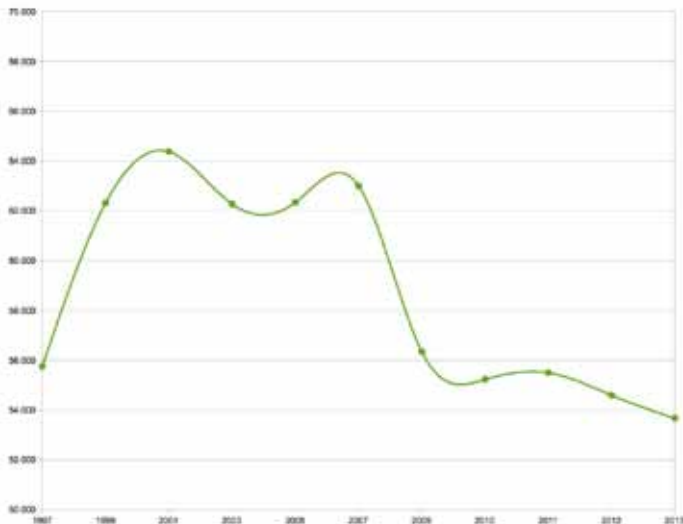
<b>1997</b>	11.772.480
<b>1999</b>	11.463.145
<b>2001</b>	12.056.682
<b>2003</b>	12.489.590

<b>2005</b>	12.080.149
<b>2007</b>	11.916.590
<b>2008</b>	11.948.268
<b>2009</b>	10.929.819

<b>2010</b>	10.381.728
<b>2011</b>	10.334.185
<b>2012</b>	10.267.378
<b>2013</b>	10.022.550

# Gráficas

## Recogida de Residuos Sólidos Urbanos (Tm.)



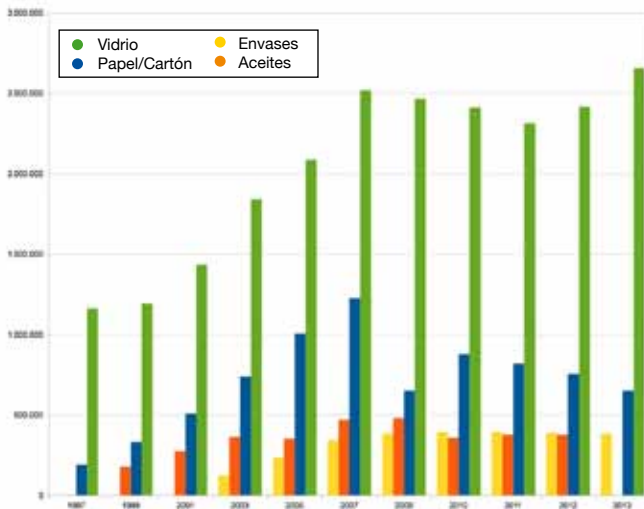
<b>1997</b>	55.744
<b>1999</b>	62.313
<b>2001</b>	64.374
<b>2003</b>	62.269

<b>2005</b>	62.339
<b>2007</b>	63.002
<b>2009</b>	56.338
<b>2010</b>	55.225

<b>2011</b>	55.496
<b>2012</b>	54.589
<b>2013</b>	53.668



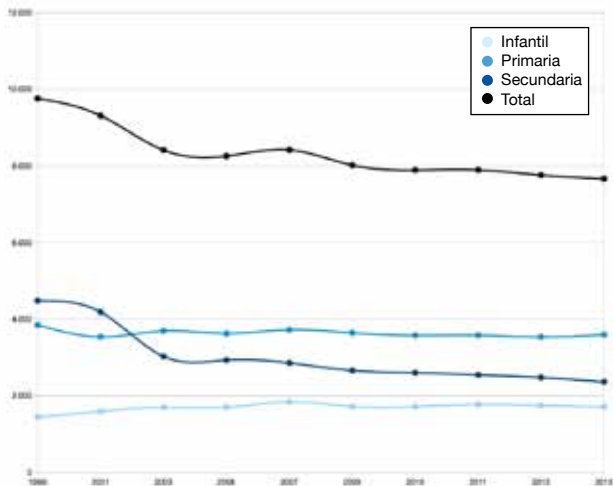
# Recogida Selectiva



	<i>Papel / Cartón</i>	<i>Vidrio</i>	<i>Aceites</i>	<i>Envases</i>
<b>1997</b>	190.281	1.161.687		
<b>1999</b>	329.751	1.192.081	176.325	
<b>2001</b>	508.370	1.433.423	272.918	
<b>2003</b>	736.160	1.839.920	361.372	122.320
<b>2005</b>	1.005.820	2.084.560	352.420	229.360
<b>2007</b>	1.225.400	2.515.740	468.240	342.180
<b>2009</b>	649.300	2.465.000	479.865	382.520
<b>2010</b>	877.090	2.410.900	355.332	392.440
<b>2011</b>	819.160	2.312.960	375.990	392.720
<b>2012</b>	754.920	2.416.120	375.990	386.560
<b>2013</b>	649.300	2.655.411		382.520

# Gráficas

## Matriculación Escolar



	<i>Infantil</i>	<i>Primaria</i>	<i>Secundaria</i>	<i>Total</i>
<b>1999</b>	1.439	3.844	4.478	9.761
<b>2001</b>	1.591	3.536	4.184	9.311
<b>2003</b>	1.695	3.691	3.024	8.410
<b>2005</b>	1.701	3.625	2.931	8.257
<b>2007</b>	1.840	3.722	2.855	8.417
<b>2009</b>	1.719	3.640	2.658	8.017
<b>2010</b>	1.717	3.576	2.597	7.890
<b>2011</b>	1.772	3.578	2.543	7.893
<b>2012</b>	1.749	3.533	2.476	7.758
<b>2013</b>	1.708	3.594	2.361	7.663



Coordinación:

**José Antonio Núñez de Cela Artiga. Sociólogo**

Diseño y Maquetación:

**Dpto. Diseño e Imagen del Ayto. Benidorm** [www.disseny.benidorm.org](http://www.disseny.benidorm.org)

**Francisco R. Pérez Aranda**

Han colaborado en la aportación de datos para esta publicación los siguientes departamentos del Ayuntamiento de Benidorm:

**Bienestar Social**

**Cultura**

**Deportes**

**Educación**

**Empleo y Desarrollo Local**

**Estadística y Población**

**Escena Urbana**

**Movilidad**

**Comercio**

**Medio Ambiente**

**Playas**

**Sanidad**

**Seguridad Ciudadana**

**Tesorería**

**Turismo**

**Servicios Técnicos**

**Tráfico**

**Urbanismo**

