

BOLETÍN DE INDICADORES SOCIO-ECONÓMICOS



ENERO

1. Demanda turística.

	AÑO 2011	AÑO 2012	Diferencia	Variación (%)	
1.1. Ocupación hotelera	59,55	62,7	3,15	5,29	HOSBEC
% Nacional	49,3	54,1	4,80	9,74	
% Extranjeros	50,7	45,9	-4,80	-9,47	
1.2. Pernoctaciones	516.747	548.648	31.901	6,17	I.N.E.
Nacional	282.968	316.111	33.143	11,71	
Extranjeros	233.779	232.537	-1.242	-0,53	
1.2.1 Representatividad de Benidorm sobre...					I.N.E.
Costa Blanca	74,5%	75,5%	1,0	1,39	
C. Valenciana	49,9%	50,7%	0,8	1,68	
Total Nacional	4,2%	4,4%	0,1	2,52	
1.3. Ocupación Apartamentos Turísticos	50	48,3	-1,70	-3,40	HOSBEC
% Nacional	11,8	9,3	-2,50	-21,19	
% Extranjeros	88,1	90,7	2,60	2,95	
1.4. Ocupación Campings	84,3	67,4	-16,90	-20,05	HOSBEC
% Nacional	5,4	10,9	5,50	101,85	
% Extranjeros	94,6	89,1	-5,50	-5,81	
1.6 Tráfico Pasajeros Aeropuerto Alicante	481571	424.309	-57.262	-11,89	AENA

ENERO

2. Empleo.

	AÑO 2011	AÑO 2012	Diferencia	Variación (%)	
2,1 DEMANDANTES DE EMPLEO	7368	7.501	133	1,81	
Mujeres	3717	3.882	165	4,44	
Hombres	3651	3.619	-32	-0,88	SERVEF
2.2. CONTRATACIONES	2048	2.319	271	13,23	
Mujeres	988	1.213	225	22,77	
Hombres	1060	1.106	46	4,34	SERVEF
2.3. PERSONAL CONTRATADO EN EST. TURÍSTICOS	4.310	4.343	33	0,77	
Hoteles	3724	3807	83	2,23	
Apartamentos	476	436	-40	-8,40	
Campings	110	100	-10	-9,09	I.N.E.

ENERO

3. Actividad y Consumo.

		AÑO 2011	AÑO 2012	Diferencia	Variación (%)	
3,1, Consumo Agua						
	Potable (m3)	649.497	638.964	-10.533	-1,62	
	Lavapiés Playa Levante (m ³)	73	73	0	0,00	AQUAGEST
3,2 Residuos						
	R.S.U. (Tm.)	3.509	3.519	10	0,28	
	Vidrio (Tm.)	162,03	169,61	7,58	4,68	
	Envases (Kg.)	26.320	28.520	2200	8,36	
	Papel/Cartón (Kg.)	59.980	60.820	840	1,40	AYTO. BENIDORM
3,3 Electricidad (kW/h)		44.241.041	39.171.417	-5.069.624	-11,46	IBERDROLA
3,4, Licencias de Apertura Solicitadas		31	25	-6	-19,35	AYTO. BENIDORM
3,5, Licencias de Obra Menor Solicitadas		59	65	6	10,17	AYTO. BENIDORM

FEBRERO

1. Demanda turística.

	AÑO 2011	AÑO 2012	Diferencia	Variación (%)
--	----------	----------	------------	---------------

1.1. Ocupación Hotelera	72,15%	67,65%	-4,50	-6,24
% Nacional	53,30%	53,45%	0,15	0,28
% Extranjeros	46,70%	46,55%	-0,15	-0,32

HOSBEC

1.2. Pernoctaciones	557.367	583.400	26.033	4,67
Nacional	323.459	334.794	11.335	3,50
Extranjeros	233.908	248.606	14.698	6,28
1.2.1 Representatividad de Benidorm sobre...				
Costa Blanca	70,30%	73,73%	3,43	4,88
C. Valenciana	42,70%	44,15%	1,45	3,40
Total Nacional	1,60%	4,12%	2,52	157,50

I.N.E.

1.3. Ocupación Apartamentos Turísticos	60,80%	47,20%	-13,60	-22,37
% Nacional	11,80%	8,70%	-3,1	-26,27
% Extranjeros	88,20%	91,30%	3,1	3,51

HOSBEC

1.4. Ocupación Campings	81,20%	63,40%	-17,80	-21,92
% Nacional	4,80%	3,90%	-0,9	-18,75
% Extranjeros	95,20%	96,10%	0,9	0,95

HOSBEC

1.6 Tráfico Pasajeros Aeropuerto Alicante	523.208	455.827	-67.381	-12,88
---	---------	----------------	---------	--------

AENA

FEBRERO

2. Empleo

		AÑO 2011	AÑO 2012	Diferencia	Variación (%)	
2,1 DEMANDANTES DE EMPLEO		7.435	7.619	184	2,47	
	Mujeres	3.745	3.932	187	4,99	
	Hombres	3.690	3.687	-3	-0,08	SERVEF
2.2. CONTRATACIONES		2.474	2.569	95	3,84	
	Mujeres	1.268	1.333	65	5,13	
	Hombres	1.206	1.236	30	2,49	SERVEF
2.3. PERSONAL CONTRATADO EN EST. TURÍSTICOS		4.538	4.425	-113	-2,49	
	Hoteles	3.951	3.888	-63	-1,59	
	Apartamentos	475	436	-39	-8,21	
	Campings	112	101	-11	-9,82	I.N.E.

FEBRERO

3. Actividad y Consumo.

		AÑO 2011	AÑO 2012	Diferencia	Variación (%)	
3,1, Consumo Agua						
	Potable (m3)	625.173	626.600	1.427	0,23	
	Lavapiés Playa Levante (m³)	128	130	2	1,56	AQUAGEST
3,2 Residuos						AYTO. BENIDORM
	R.S.U. (Kg.)	3.325.820	3.219.080	-106.740	-3,21	
	Vidrio (Tm.)	153,54	175,32	22	14,19	
	Envases	25.960	26.340	380	1,46	
	Papel/Cartón	58.120	52.340	-5.780	-9,94	
3,3 Electricidad (kW/h)		28.645.934	25.466.545			IBERDROLA
3,4, Licencias de Apertura Solicitadas		40	22	-18	-45,00	AYTO. BENIDORM
3,5, Licencias de Obra Menor Solicitadas		81	75	-6	-7,41	AYTO. BENIDORM

MARZO

1. Demanda turística.

	AÑO 2011	AÑO 2012	Diferencia	Variación (%)
--	----------	----------	------------	---------------

1.1. Ocupación Hotelera	73,20%	73,10%	-0,10	-0,14
% Nacional	50,00%	48,20%	-1,80	-3,60
% Extranjeros	50,00%	51,80%	1,80	3,60

HOSBEC

1.2. Pernoctaciones	726.349	741.392	15.043	2,07
Nacional	359.807	383.926	24.119	6,70
Extranjeros	366.542	357.466	-9.076	-2,48
1.2.1 Representatividad de Benidorm sobre...				
Costa Blanca	74,50%	72,34%	-2,16	-2,90
C. Valenciana	29,90%	42,74%	12,84	42,94
Total Nacional	5,00%	4,25%	-0,75	-15,00

I.N.E.

HOSBEC

1.3. Ocupación Apartamentos Turísticos	57,00%	56,40%	-0,60	-1,05
% Nacional	9,30%	11,20%	1,90	20,43
% Extranjeros	90,70%	88,80%	-1,90	-2,09

1.4. Ocupación Campings	72,40%	67,90%	-4,50	-6,22
% Nacional	5,60%	5,30%	-0,30	-5,36
% Extranjeros	94,40%	94,70%	0,30	0,32

HOSBEC

1.6 Tráfico Pasajeros Aeropuerto Alicante	666.782	603.500	-63.282	-9,49
---	---------	----------------	---------	-------

AENA

MARZO

2. Empleo.

	AÑO 2011	AÑO 2012	Diferencia	Variación (%)	
2,1 DEMANDANTES DE EMPLEO	7263	7342	79	1,09	
Mujeres	3678	3830	152	4,13	
Hombres	3585	3512	-73	-2,04	SERVEF
2.2. CONTRATACIONES	2814	3202	388	13,79	
Mujeres	1379	1696	317	22,99	
Hombres	1435	1506	71	4,95	SERVEF
2.3. PERSONAL CONTRATADO EN EST. TURÍSTICOS	4.896	4.835	-61	-1,25	
Hoteles	4.299	4287	-12	-0,28	
Apartamentos	486	446	-40	-8,23	
Campings	111	102	-9	-8,11	I.N.E.

MARZO

3. Actividad y consumo.

		AÑO 2011	AÑO 2012	Diferencia	Variación (%)	
3,1, Consumo Agua						AQUAGEST
	Potable (m3)	698.822	720.630	21808	3,12	
	Lavapiés Playa Levante (m ³)	603	620	17	2,82	
3,2 Residuos						
	R.S.U. (Kg.)	3.910.060	3.851.500	-58.560	-1,50	
	Vidrio (Tm.)	200,99	197,06	-4	-1,96	
	Envases	30.080	27.120	-2.960	-9,84	
	Papel/Cartón	69.380	56.980	-12.400	-17,87	AYTO. BENIDORM
3,3 Electricidad			Sin datos			IBERDROLA
3,4, Licencias de Apertura Solicitadas		65	31	-34	-52,31	AYTO. BENIDORM
3,5, Licencias de Obra Menor Solicitadas		79	63	-16	-20,25	AYTO. BENIDORM

PRIMER TRIMESTRE 2012 (ENERO-MARZO)

1. Resumen de datos.

	Total	Promedio
OCUPACIÓN HOTELERA		67,82%
PERNOCTACIONES	1.873.440	624.480,00
OCUPACIÓN APARTAMENTOS TURÍSTICOS		50,63%
OCUPACIÓN CAMPINGS		66,23%
TRÁFICO AEROPUERTO ALICANTE	1.483.636	494.545,33
DEMANDANTES DE EMPLEO		7487,33
CONTRATACIONES		2.696,67
PERSONAL CONTRATADO ESTAB. TUR.		4.534,33
CONSUMO AGUA POTABLE	1.986.194	662.064,67
CONSUMO AGUA LAVAPIES LEVANTE	823	274,33
R.S.U.	7.074.099	2.358.033,00
VIDRIO	542	180,66
ENVASES	81.980	27.326,67
PAPEL/CARTÓN	170.140	56.713,33
LICENCIAS APERTURA SOLICITADAS	78	26,00
LICENCIAS OBRA MENOR SOLICITADAS	203	67,67

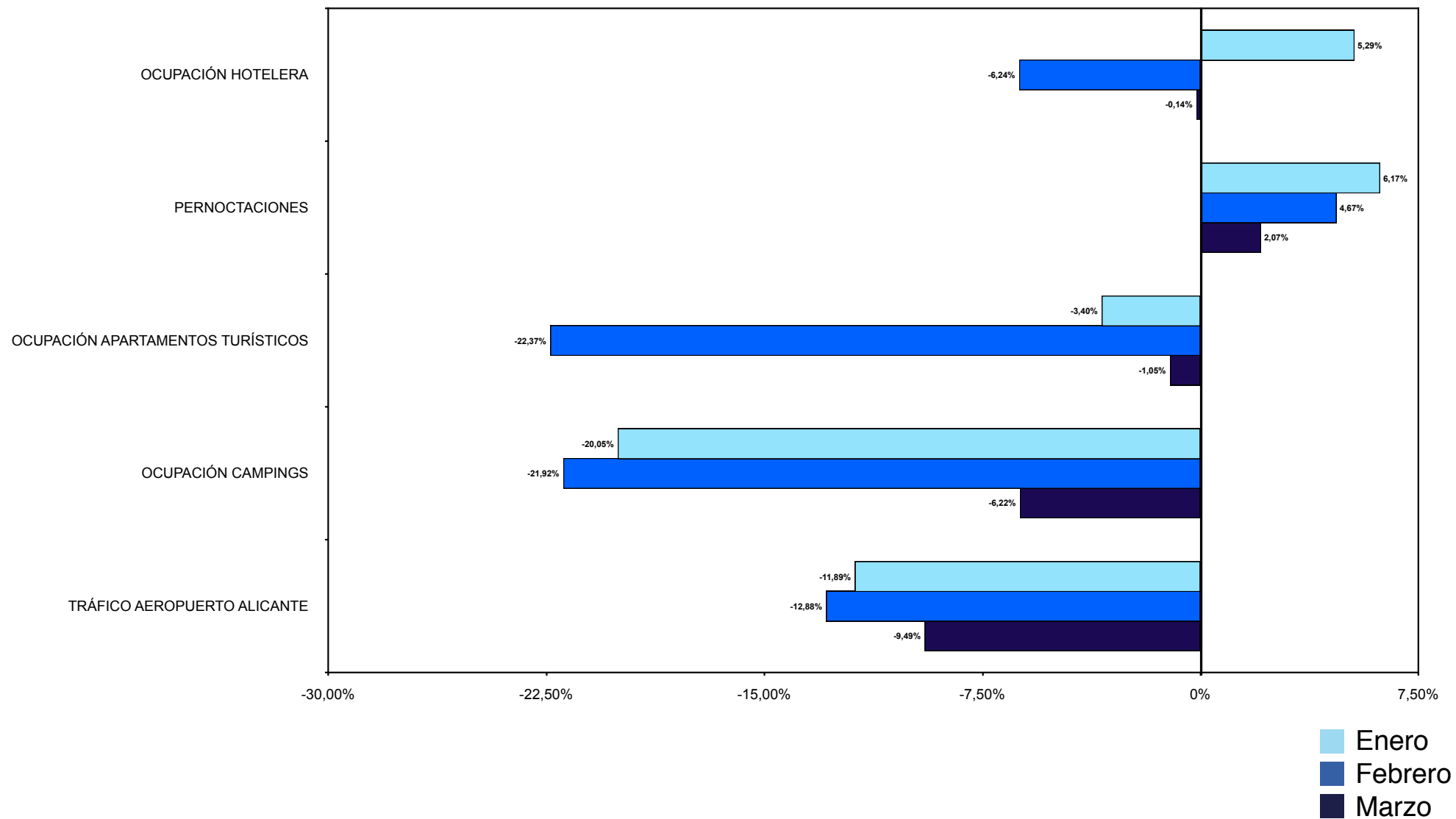
PRIMER TRIMESTRE 2012 (ENERO-MARZO)

2. Variación respecto al mismo periodo de 2011.

	enero	febrero	marzo	TRIMESTRE
OCUPACIÓN HOTELERA	5,29%	-6,24%	-0,14%	-0,36%
PERNOCTACIONES	6,17%	4,67%	2,07%	4,30%
OCUPACIÓN APARTAMENTOS TURÍSTICOS	-3,40%	-22,37%	-1,05%	-8,94%
OCUPACIÓN CAMPINGS	-20,05%	-21,92%	-6,22%	-16,06%
TRÁFICO AEROPUERTO ALICANTE	-11,89%	-12,88%	-9,49%	-11,42%
DEMANDANTES DE EMPLEO	1,81%	2,47%	1,09%	1,79%
CONTRATACIONES	13,23%	3,84%	13,79%	10,29%
PERSONAL CONTRATADO EST. TUR.	0,77%	-2,49%	-1,25%	-0,99%
CONSUMO AGUA POTABLE	-1,62%	0,23%	3,12%	0,58%
R.S.U.	0,28%	-3,21%	-1,50%	-1,47%
VIDRIO	4,68%	14,19%	-1,96%	5,64%
ENVASES	8,36%	1,46%	-9,84%	-0,01%
PAPEL/CARTÓN	1,40%	-9,94%	-17,87%	-8,81%
LICENCIAS APERTURA SOLICITADAS	-19,35%	-45,00%	-52,31%	-38,89%
LICENCIAS OBRA MENOR SOLICITADAS	10,17%	-7,41%	-20,25%	-5,83%

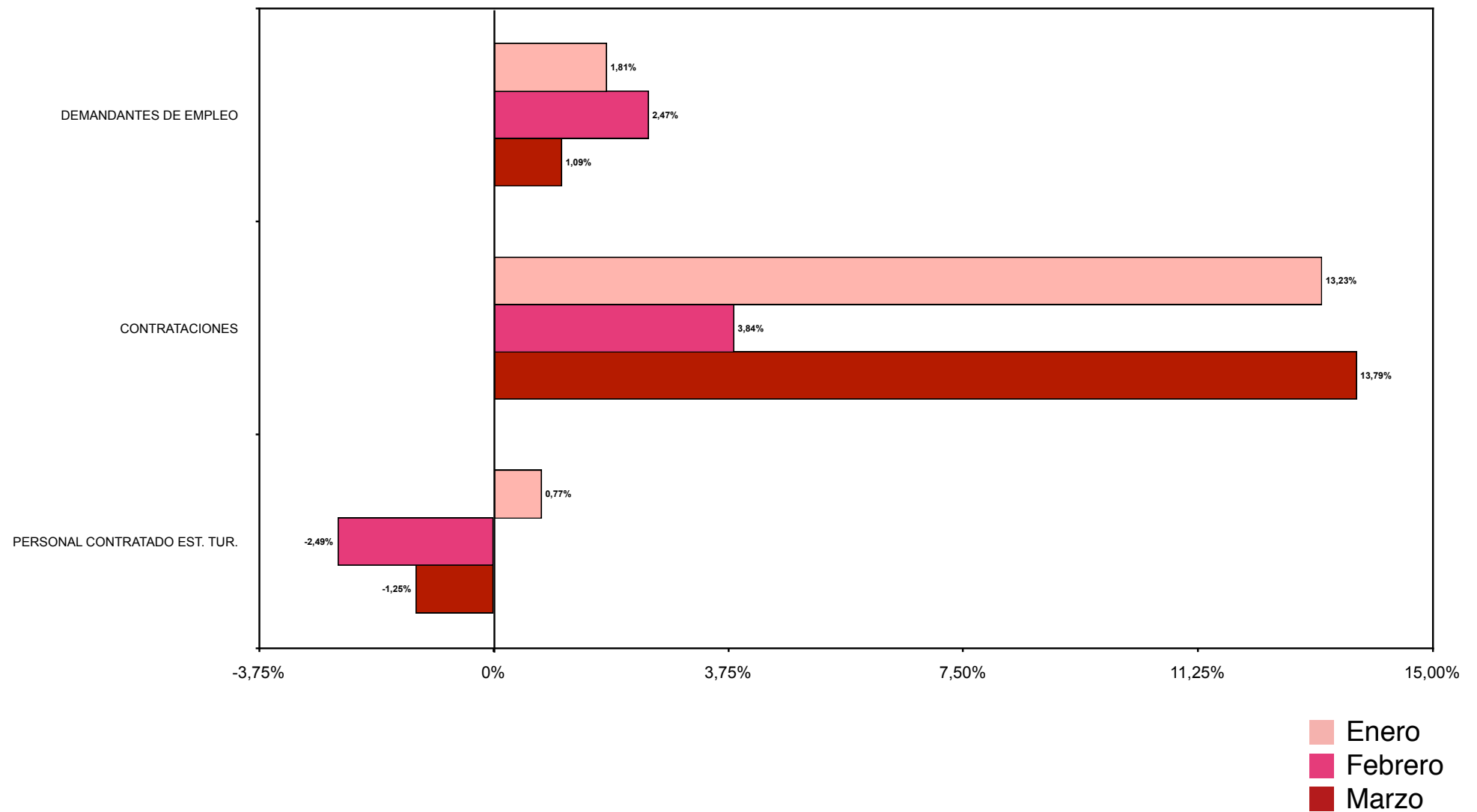
GRÁFICAS

1. Turismo.



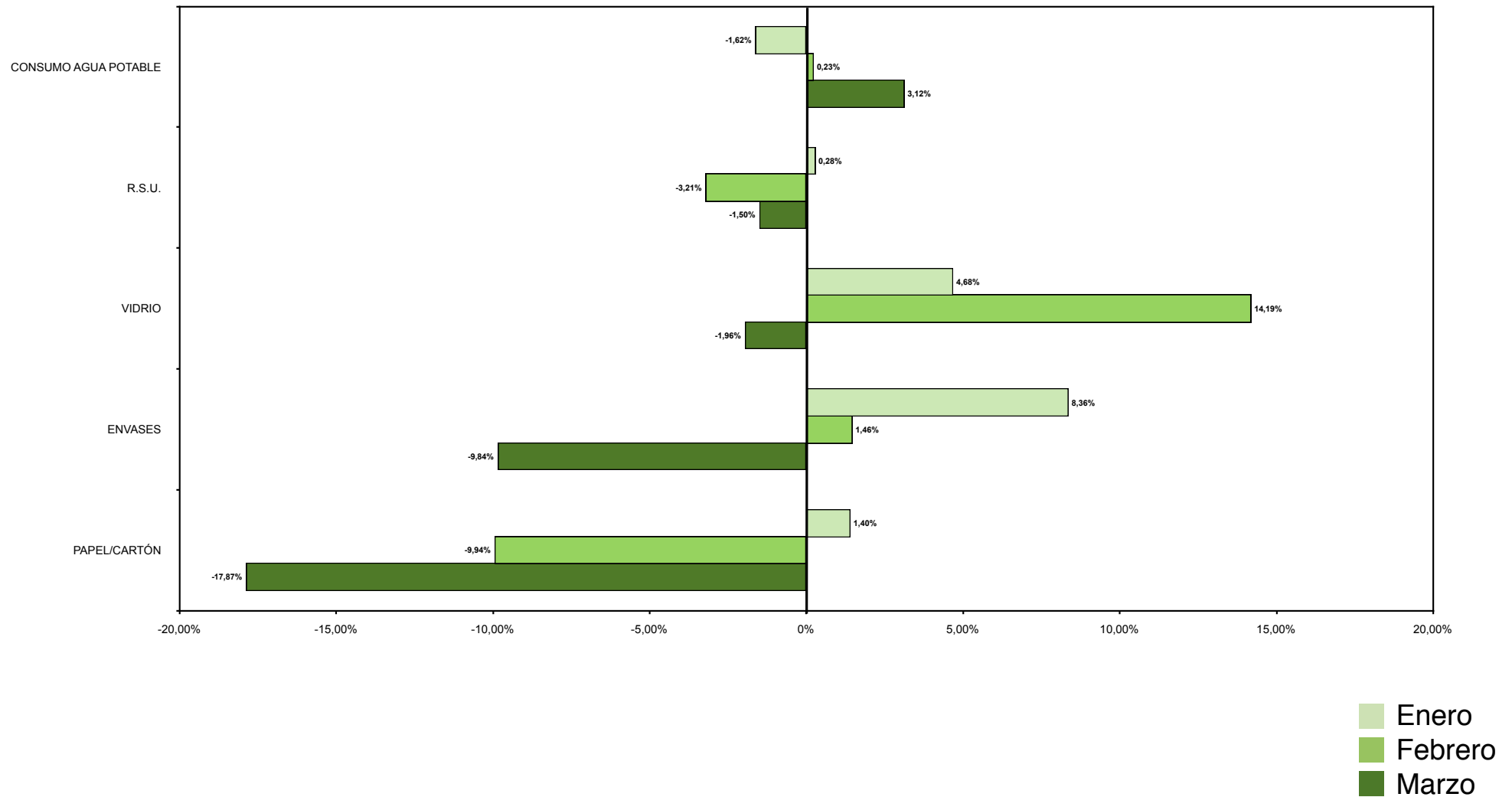
GRÁFICAS

2. Empleo.



GRÁFICAS

3. Actividad y Consumo.



GRÁFICAS

4. Diferencias trimestrales.

