

	AÑO 2011	AÑO 2012	Diferencia	Variación (%)	FUENTE
1 DEMANDA TURÍSTICA					
1.1. Ocupación hotelera	90,15	89,9	-0,25	-0,28	HOSBEC
% Nacional	53,3	50,5	-2,80	-5,25	
% Extranjeros	46,7	49,5	2,80	6,00	
1.2. Pernoctaciones	1.145.946	1.250.938	104.992	9,16	I.N.E.
Nacional	682.391	682.644	253	0,04	
Extranjeros	463.555	568.294	104.739	22,59	
1.2.1 Representatividad de Benidorm sobre...					
Costa Blanca	66,6%	68,8%	2,2	3,30	
C. Valenciana	38,0%	40,2%	2,2	5,79	
Total Nacional	3,2%	3,3%	0,1	3,13	
1.3. Ocupación Apartamentos Turísticos	85,5	79,5	-6,00	-7,02	HOSBEC
% Nacional	22,9	22,0	-0,90	-3,93	
% Extranjeros	77,1	78,0	0,90	1,17	
1.4. Ocupación Campings	63,6	62,5	-1,10	-1,73	HOSBEC
% Nacional	31,6	19,2	-12,40	-39,24	
% Extranjeros	68,4	80,8	12,40	18,13	
1.6 Tráfico Pasajeros Aeropuerto Alicante	1.174.540	1.076.170	-98.370	-8,38	AENA

	AÑO 2011	AÑO 2012	Diferencia	Variación (%)	FUENTE
2. EMPLEO					
2,1 DEMANDANTES DE EMPLEO	5.543	5.852	309	5,57	SERVEF
Mujeres	2.851	3.103	252	8,84	
Hombres	2.692	2.749	57	2,12	
2.2. CONTRATACIONES	3.915	4.805	890	22,73	SERVEF
Mujeres	2.081	2.469	388	18,64	
Hombres	1.834	2.336	502	27,37	
2.3. PERSONAL CONTRATADO EN EST. TURISTICOS	6.667	6.467	-200	-3,00	I.N.E.
Hoteles	5895	5.700	-195	-3,31	
Apartamentos	657	654	-3	-0,46	
Campings	115	113	-2	-1,74	

		AÑO 2011	AÑO 2012	Diferencia	Variación (%)	FUENTE
3. INDICADORES DE ACTIVIDAD Y CONSUMO						
3,1, Consumo Agua						AQUAGEST
	Potable (m3)	1.182.648	1.144.463	-38.185	-3,23	
	Lavapiés Playa Levante (m ³)	11.833	10.761	-1072	-9,06	
3,2 Residuos						ayuntamiento benidorm
	R.S.U. (Tm.)	6.436	6.048,36	-388	-6,02	
	Vidrio (Tm.)	215,56	231,19	16	7,25	
	Envases (Kg.)	42.160	42.640	480	1,14	
	Papel/Cartón (Kg.)	72.880	74.160	1280	1,76	
3,3 Electricidad (kW/h)		50.349.638	49.251.495	-1.098.143	-2,18	IBERDROLA
3,4, Licencias de Apertura Solicitadas		61	53	-8	-13,11	ayuntamiento benidorm
3,5, Licencias de Obra Menor Solicitadas		54	44	-10	-18,52	ayuntamiento benidorm

	AÑO 2011	AÑO 2012	Diferencia	Variación (%)	FUENTE
1 DEMANDA TURÍSTICA					
1.1. Ocupación hotelera	92,85	90,6	-2,25	-2,42	HOSBEC
% Nacional	55,9	51,6	-4,30	-7,69	
% Extranjeros	44,1	48,4	4,30	9,75	
1.2. Pernoctaciones	1.264.229	1.250.938	-13.291	-1,05	I.N.E.
Nacional	762.435	682.644	-79.791	-10,47	
Extranjeros	501.794	568.294	66.500	13,25	
1.2.1 Representatividad de Benidorm sobre...					
Costa Blanca	60,9%	68,8%	7,9	13,00	
C. Valenciana	34,9%	40,2%	5,3	15,15	
Total Nacional	2,9%	3,3%	0,4	15,14	
1.3. Ocupación Apartamentos Turísticos	85,5	81,2	-4,30	-5,03	HOSBEC
% Nacional	33,5	27,9	-5,60	-16,72	
% Extranjeros	66,5	72,1	5,60	8,42	
1.4. Ocupación Campings	70,2	66,3	-3,90	-5,56	HOSBEC
% Nacional	38,2	29,3	-8,90	-23,30	
% Extranjeros	61,8	70,7	8,90	14,40	
1.6 Tráfico Pasajeros Aeropuerto Alicante	1.164.919	1.065.962	-98.957	-8,49	AENA

		AÑO 2011	AÑO 2012	Diferencia	Variación (%)	FUENTE
2. EMPLEO						
2,1 DEMANDANTES DE EMPLEO		5.412	5.915	503	9,29	SERVEF
	Mujeres	2.778	3.098	320	11,52	
	Hombres	2.634	2.817	183	6,95	
2.2. CONTRATACIONES		3.018	2.813	-205	-6,79	SERVEF
	Mujeres	1.560	1.461	-99	-6,35	
	Hombres	1.458	1.352	-106	-7,27	
2.3. PERSONAL CONTRATADO EN EST. TURISTICOS		6.672	6.495	-177	-2,65	I.N.E.
	Hoteles	5955	5700	-255	-4,28	
	Apartamentos	600	677	77	12,83	
	Campings	117	118	1	0,85	

		AÑO 2011	AÑO 2012	Diferencia	Variación (%)	FUENTE
3. INDICADORES DE ACTIVIDAD Y CONSUMO						
3,1, Consumo Agua						AQUAGEST
	Potable (m3)	1.264.244	1.221.371	-42.873	-3,39	
	Lavapiés Playa Levante (m ³)	13.252	11.972	-1280	-9,66	
3,2 Residuos						ayuntamiento benidorm
	R.S.U. (Tm.)	6.734	6.312	-422	-6,27	
	Vidrio (Tm.)	263,61	270,98	7,37	2,80	
	Envases (Kg.)	47.480	45.300	-2180	-4,59	
	Papel/Cartón (Kg.)	72.720	62.300	-10420	-14,33	
3,3 Electricidad (kW/h)		38.447.570	40.538.639	2.091.069	5,44	IBERDROLA
3,4, Licencias de Apertura Solicitadas		81	69	-12	-14,81	ayuntamiento benidorm
3,5, Licencias de Obra Menor	Solicitadas	38	37	-1	-2,63	ayuntamiento benidorm

	AÑO 2011	AÑO 2012	Diferencia	Variación (%)	FUENTE
1 DEMANDA TURÍSTICA					
1.1. Ocupación hotelera	92,75	91,55	-1,2	-1,29	HOSBEC
% Nacional	48,4	46,1	-2,30	-4,75	
% Extranjeros	51,6	53,9	2,30	4,46	
1.2. Pernoctaciones	1.074.333	1.107.931	33.598	3,13	I.N.E.
Nacional	532.501	557.327	24.826	4,66	
Extranjeros	541.832	550.604	8.772	1,62	
1.2.1 Representatividad de Benidorm sobre...					
Costa Blanca	68,9%	64,1%	-4,8	-7,03	
C. Valenciana	41,4%	36,9%	-4,5	-10,92	
Total Nacional	5,1%	3,2%	-1,9	-37,31	
1.3. Ocupación Apartamentos Turísticos	85,9	80,9	-5,00	-5,82	HOSBEC
% Nacional	11,5	13,2	1,70	14,78	
% Extranjeros	88,5	86,8	-1,70	-1,92	
1.4. Ocupación Campings	69,4	62,9	-6,50	-9,37	HOSBEC
% Nacional	10,0	4,8	-5,20	-52,00	
% Extranjeros	90,0	95,2	5,20	5,78	
1.6 Tráfico Pasajeros Aeropuerto Alicante	1.050.427	932.455	-117.972	-11,23	AENA

		AÑO 2011	AÑO 2012	Diferencia	Variación (%)	FUENTE
2. EMPLEO						
2,1 DEMANDANTES DE EMPLEO		5.783	6.268	485	8,39	SERVEF
	Mujeres	2.936	3.301	365	12,43	
	Hombres	2.847	2.967	120	4,21	
2.2. CONTRATACIONES		3.276	2.889	-387	-11,81	SERVEF
	Mujeres	1.827	1.462	-365	-19,98	
	Hombres	1.449	1.427	-22	-1,52	
2.3. PERSONAL CONTRATADO EN EST. TURISTICOS		6.371	6.359	-12	-0,19	I.N.E.
	Hoteles	5645	5.595	-50	-0,89	
	Apartamentos	613	659	46	7,50	
	Campings	113	105	-8	-7,08	

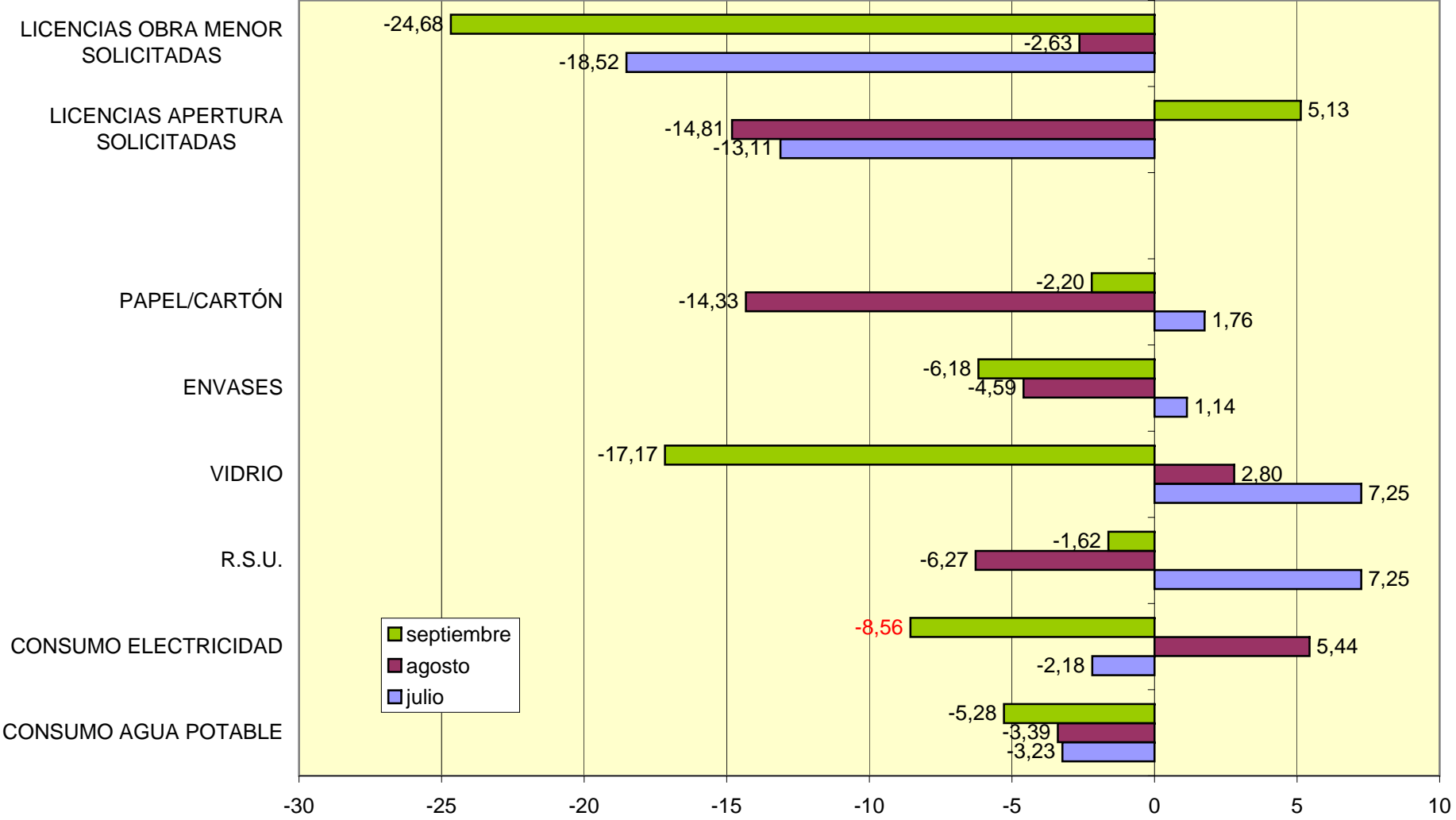
		AÑO 2011	AÑO 2012	Diferencia	Variación (%)	FUENTE
3. INDICADORES DE ACTIVIDAD Y CONSUMO						
3,1, Consumo Agua						AQUAGEST
	Potable (m3)	1.003.828	950.800	-53.028	-5,28	
	Lavapiés Playa Levante (m ³)	8.010	7.927	-83	-1,03	
3,2 Residuos						ayuntamiento benidorm
	R.S.U. (Tm.)	5.137	5.054	-83	-1,62	
	Vidrio (Tm.)	263,61	218,35	-45,26	-17,17	
	Envases (Kg.)	35.300	33.120	-2180	-6,18	
	Papel/Cartón (Kg.)	65.400	63.960	-1440	-2,20	
3,3 Electricidad (kW/h)		63.465.767	58.034.028	-5.431.739	-8,56	IBERDROLA
3,4, Licencias de Apertura Solicitadas		78	82	4	5,13	ayuntamiento benidorm
3,5, Licencias de Obra Menor Solicitadas		77	58	-19	-24,68	ayuntamiento benidorm

	AÑO 2011	AÑO 2012	Diferencia	Variación (%)	FUENTE
1 DEMANDA TURÍSTICA					
1.1. Ocupación hotelera (% Promedio)	91,92	90,68	-1,23	-1,34	HOSBEC
1.2. Pernoctaciones	3.484.508	3.609.807	125.299	3,60	I.N.E.
Nacional	1.977.327	1.922.615	-54.712	-2,77	
Extranjeros	1.507.181	1.687.192	180.011	11,94	
1.3. Ocupación Apartamentos Turísticos (% Promedio)	85,63	74,77	-10,9	-12,69	HOSBEC
1.4. Ocupación Campings (% Promedio)	67,73	63,90	-3,8	-5,66	HOSBEC
1.6 Tráfico Pasajeros Aeropuerto Alicante	3.389.886	3.074.587	-315.299	-9,30	AENA

		AÑO 2011	AÑO 2012	Diferencia	Variación (%)	FUENTE
2. EMPLEO						
2,1 DEMANDANTES DE EMPLEO (media trimestre)		5.579	6.012	432	7,75	SERVEF
	Mujeres	2.855	3.167	312	10,94	
	Hombres	2.724	2.844	120	4,40	
2.2. CONTRATACIONES (media trimestre)		3.403	3.502	99	2,92	SERVEF
	Mujeres	1.823	1.797	-25	-1,39	
	Hombres	1.580	1.705	125	7,89	
2.3. PERSONAL CONTRATADO EN EST. TURISTICOS (Media Trimestre)		6.570	6.440	-130	-1,97	I.N.E.
	Hoteles	5.832	5.665	-167	-2,86	
	Apartamentos	623	663	40	6,42	
	Campings	115	112	-3	-2,61	

		AÑO 2011	AÑO 2012	Diferencia	Variación (%)	FUENTE
3. INDICADORES DE ACTIVIDAD Y CONSUMO						
3,1, Consumo Agua						AQUAGEST
	Potable (m3)	1.237.045	1.195.735	-41.310	-3,34	
	Lavapiés Playa Levante (m ³)	12.779	11.569	-1.210	-9,47	
3,2 Residuos						ayuntamiento benidorm
	R.S.U. (Tm.)	6.102	5.805	-298	-4,88	
	Vidrio (Tm.)	248	240	-7	-3,00	
	Envases (Kg.)	41.647	40.353	-1.293	-3,11	
	Papel/Cartón (Kg.)	70.333	66.807	-3.527	-5,01	
3,3 Electricidad (kW/h) (Media trimestre)		50.754.325	49.274.721			IBERDROLA
3,4, Licencias de Apertura Solicitadas		220	204	-16	-7,27	ayuntamiento benidorm
3,5, Licencias de Obra Menor						ayuntamiento benidorm
	Solicitadas	59	62	3	5,08	
	Concedidas	37	12	-25	-67,57	

CONSUMO Y ACTIVIDAD

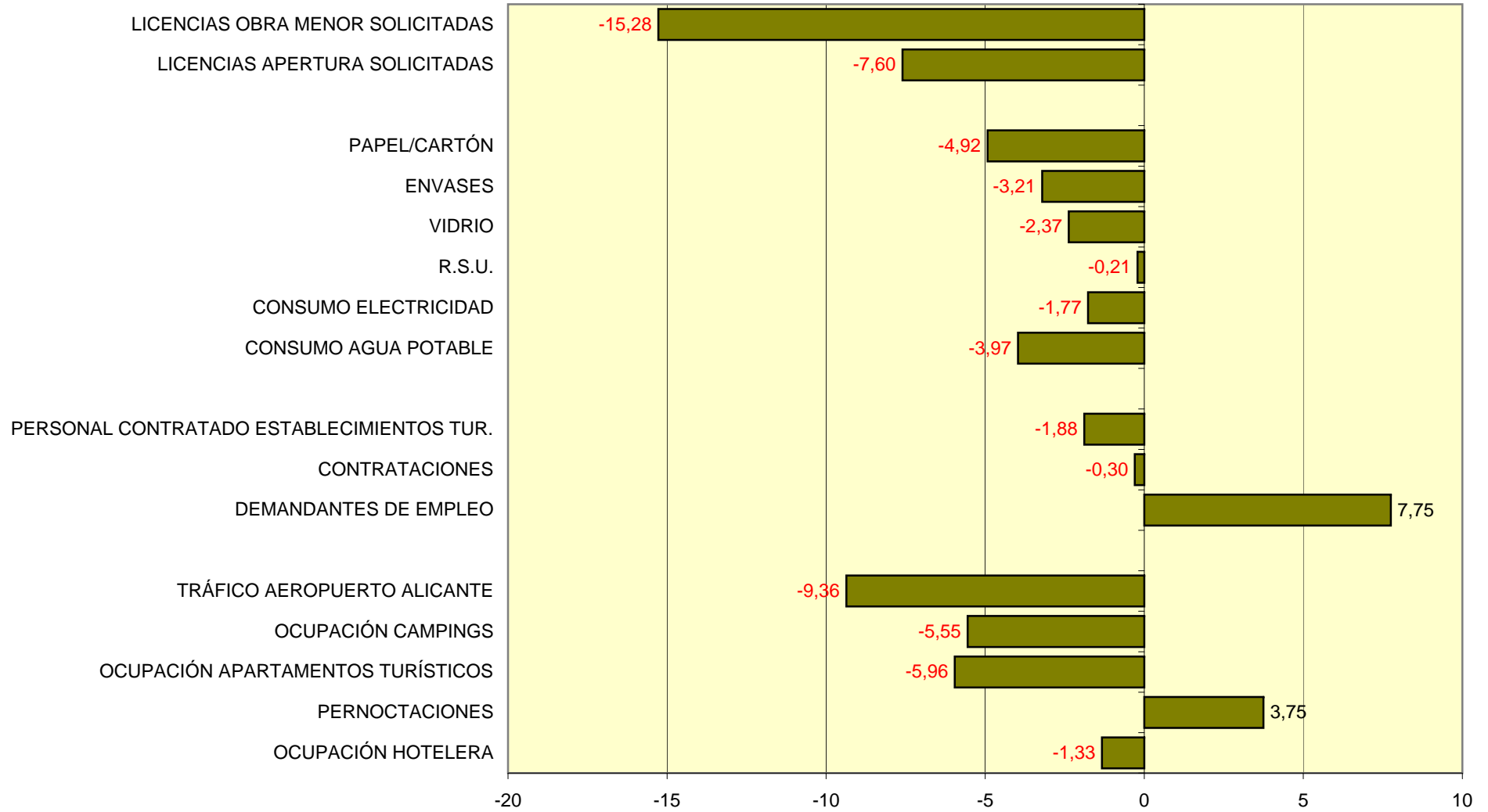


resumen trimestre julio-septiembre 2012

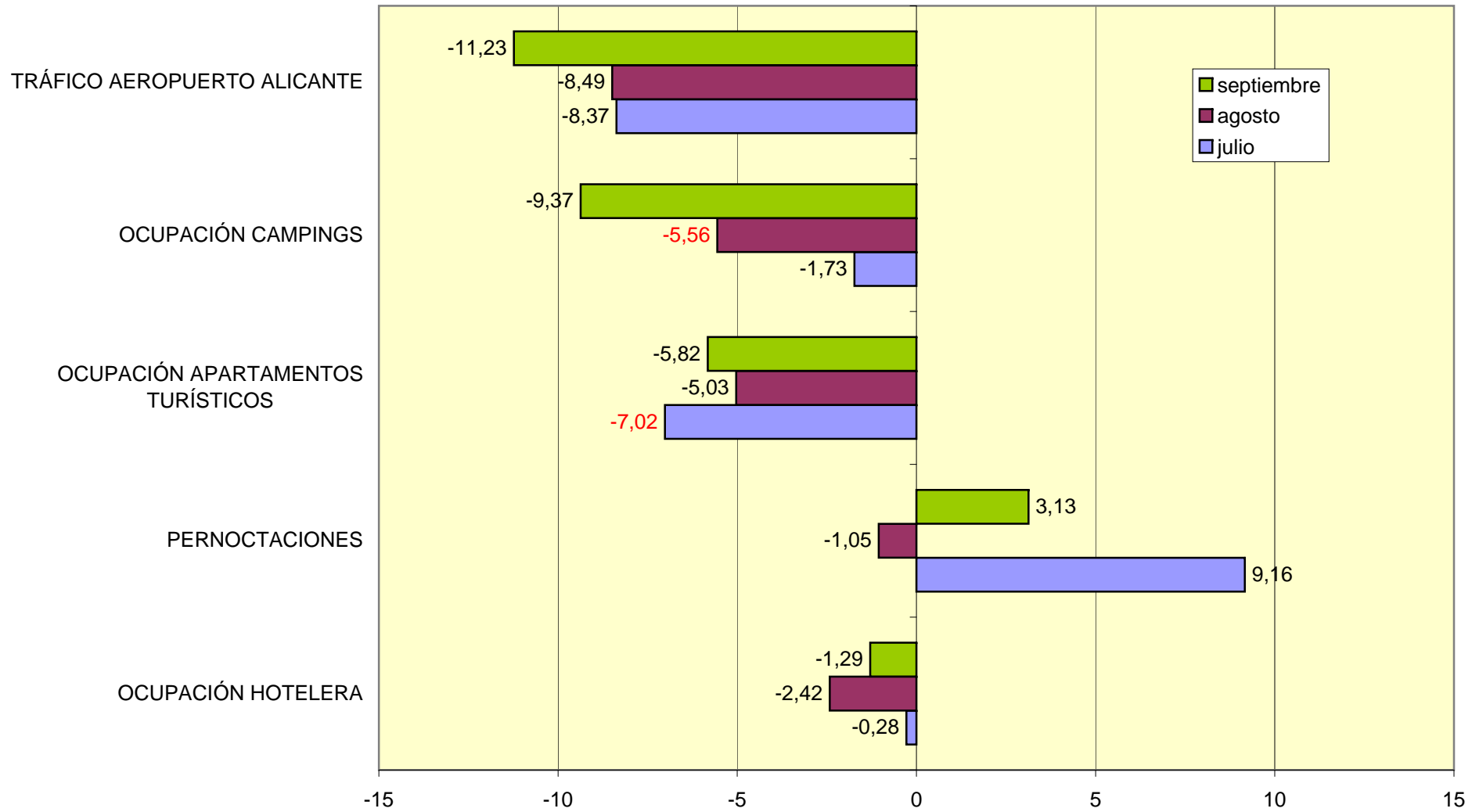
	Total	Promedio
OCUPACIÓN HOTELERA		90,68%
PERNOCTACIONES	3.609.807	1.203.269,00
OCUPACIÓN APARTAMENTOS TURÍSTICOS		80,53%
OCUPACIÓN CAMPINGS		63,90%
TRÁFICO AEROPUERTO ALICANTE	3.074.587	1.024.862,33
DEMANDANTES DE EMPLEO		6011,67
CONTRATACIONES		3.502,33
PERSONAL CONTRATADO ESTAB. TUR.		6.440,33
CONSUMO AGUA POTABLE	3.316.634	1.105.544,67
CONSUMO AGUA LAVAPIES LEVANTE	30.661	10.220,25
R.S.U.	17.414	5.804,66
VIDRIO	720,52	240,17
ENVASES	121.060	40.353,33
PAPEL/CARTÓN	200.420	66.806,67
ELECTRICIDAD		
LICENCIAS APERTURA SOLICITADAS	204	68,00
LICENCIAS OBRA MENOR SOLICITADAS	139	46,33

VARIACIÓN PORCENTUAL RESPECTO A 2011				
	MESES			
	julio	agosto	septiembre	TRIMESTRE
OCUPACIÓN HOTELERA	-0,28	-2,42	-1,29	-1,33
PERNOCTACIONES	9,16	-1,05	3,13	3,75
OCUPACIÓN APARTAMENTOS TURÍSTICOS	-7,02	-5,03	-5,82	-5,96
OCUPACIÓN CAMPINGS	-1,73	-5,56	-9,37	-5,55
TRÁFICO AEROPUERTO ALICANTE	-8,37	-8,49	-11,23	-9,36
DEMANDANTES DE EMPLEO	5,57	9,29	8,39	7,75
CONTRATACIONES	22,73	-11,81	-11,81	-0,30
PERSONAL CONTRATADO ESTABLECIMIENTOS TUR.	-3,00	-2,65	-0,19%	-1,88
CONSUMO AGUA POTABLE	-3,23	-3,39	-5,28	-3,97
CONSUMO ELECTRICIDAD	-2,18	5,44	-8,56	-1,77
R.S.U.	7,25	-6,27	-1,62	-0,21
VIDRIO	7,25	2,80	-17,17	-2,37
ENVASES	1,14	-4,59	-6,18	-3,21
PAPEL/CARTÓN	1,76	-14,33	-2,20	-4,92
LICENCIAS APERTURA SOLICITADAS	-13,11	-14,81	5,13	-7,60
LICENCIAS OBRA MENOR SOLICITADAS	-18,52	-2,63	-24,68	-15,28

DIFERENCIAS TRIMESTRALES



TURISMO



EMPLEO

