

ABRIL

| | AÑO 2011 | AÑO 2012 | Diferencia | Variación (%) | FUENTE |
|--|----------|----------------|-------------------|---------------|--------|
| 1 DEMANDA TURÍSTICA | | | | | |
| 1.1. Ocupación hotelera (%) | 82,5 | 83,3 | 0,80 | 0,97 | HOSBEC |
| % Nacional | 48,9 | 52,8 | 3,90 | 7,98 | |
| % Extranjeros | 51,1 | 47,2 | -3,90 | -7,63 | |
| 1.2. Pernoctaciones | 865.914 | 879.341 | 13.427,00 | 1,55 | I.N.E. |
| Nacional | 448.934 | 501.873 | 52.939,00 | 11,79 | |
| Extranjeros | 416.980 | 377.468 | -39.512,00 | -9,48 | |
| 1.2.1 Representatividad de Benidorm (%) sobre... | | | | | |
| Costa Blanca | 69,9 | 71,6 | 1,70 | 2,43 | |
| C. Valenciana | 41,2 | 42,7 | 1,50 | 3,64 | |
| Total Nacional | 3,8 | 4,1 | 0,30 | 7,89 | |
| 1.3. Ocupación Apartamentos Turísticos (%) | 74,7 | 65,2 | -9,50 | -12,72 | HOSBEC |
| % Nacional | 32,1 | 20,1 | -12,00 | -37,38 | |
| % Extranjeros | 67,9 | 79,9 | 12,00 | 17,67 | |
| 1.4. Ocupación Campings | 68,9 | 62,7 | -6,20 | -9,00 | HOSBEC |
| % Nacional | 16,5 | 15,6 | -0,90 | -5,45 | |
| % Extranjeros | 83,5 | 84,4 | 0,90 | 1,08 | |
| 1.6 Tráfico Pasajeros Aeropuerto Alicante | 900.511 | 769.522 | -130.989 | -14,55 | AENA |

ABRIL

| | AÑO 2011 | AÑO 2012 | Diferencia | Variación (%) | FUENTE |
|---|----------|--------------|------------|---------------|--------|
| 2. EMPLEO | | | | | |
| 2,1 DEMANDANTES DE EMPLEO | 6.576 | 6.885 | 309 | 4,70 | SERVEF |
| Mujeres | 3.338 | 3.604 | 266 | 7,97 | |
| Hombres | 3.238 | 3.281 | 43 | 1,33 | |
| 2.2. CONTRATACIONES | 3.767 | 3.783 | 16 | 0,42 | SERVEF |
| Mujeres | 2.003 | 1.937 | -66 | -3,30 | |
| Hombres | 1.764 | 1.846 | 82 | 4,65 | |
| 2.3. PERSONAL CONTRATADO EN EST. TURÍSTICOS | 5.459 | 5.410 | -49 | -0,90 | I.N.E. |
| Hoteles | 4.791 | 4.707 | -84 | -1,75 | |
| Apartamentos | 556 | 594 | 38 | 6,83 | |
| Campings | 112 | 109 | -3 | -2,68 | |

ABRIL

| | | AÑO 2011 | AÑO 2012 | Diferencia | Variación (%) | FUENTE |
|--|--|----------|----------------|------------|---------------|-----------------------|
| 3. INDICADORES DE ACTIVIDAD Y CONSUMO | | | | | | |
| 3,1, Consumo Agua | | | | | | AQUAGEST |
| | Potable (m3) | 826.430 | 797.570 | -28.860 | -3,49 | |
| | Lavapiés Playa Levante (m ³) | 4.176 | 4.159 | -17 | -0,41 | |
| 3,2 Residuos | | | | | | ayuntamiento benidorm |
| | R.S.U. (Tm.) | 4.555 | 4.328 | -227 | -4,99 | |
| | Vidrio (Tm.) | 225,87 | 217,40 | -8 | -3,75 | |
| | Envases (Kg.) | 33.180 | 33.820 | 640 | 1,93 | |
| | Papel/Cartón (Kg.) | 68.340 | 65.400 | -2.940 | -4,30 | |
| 3,4, Licencias de Apertura Solicitadas | | 78 | 59 | -19 | -24,36 | ayuntamiento benidorm |
| 3,5, Licencias de Obra Menor | | | | | | |
| | Solicitadas | 64 | 58 | -6 | -9,38 | ayuntamiento benidorm |
| | Concedidas | 54 | 42 | -12 | -22,22 | |

MAYO

| | AÑO 2011 | AÑO 2012 | Diferencia | Variación (%) | FUENTE |
|--|----------|----------------|-------------------|---------------|--------|
| 1 DEMANDA TURÍSTICA | | | | | |
| 1.1. Ocupación hotelera (%) | 79,9 | 81,8 | 1,9 | 2,38 | HOSBEC |
| % Nacional | 45,1 | 44,2 | -0,9 | -2,00 | |
| % Extranjeros | 54,9 | 55,8 | 0,9 | 1,64 | |
| 1.2. Pernoctaciones | 918.151 | 902.815 | -15.336 | -1,67 | I.N.E. |
| Nacional | 514.898 | 406.551 | -108.347 | -21,04 | |
| Extranjeros | 403.253 | 496.264 | 93.011 | 23,07 | |
| 1.2.1 Representatividad de Benidorm (%) sobre... | | | | | |
| Costa Blanca | 72,9 | 72,7 | -0,20 | -0,27 | |
| C. Valenciana | 47,2 | 45,8 | -1,40 | -2,97 | |
| Total Nacional | 2,5 | 5,3 | 2,80 | 112,00 | |
| 1.3. Ocupación Apartamentos Turísticos (%) | 69,00 | 74,3 | 5,3 | 7,68 | HOSBEC |
| % Nacional | 13,1 | 11,3 | -1,8 | -13,74 | |
| % Extranjeros | 86,9 | 88,7 | 1,8 | 2,07 | |
| 1.4. Ocupación Campings | 63,50 | 58,6 | -4,9 | -7,72 | HOSBEC |
| % Nacional | 12,9 | 11,9 | -1,0 | -7,75 | |
| % Extranjeros | 87,1 | 88,1 | 1,0 | 1,15 | |
| 1.6 Tráfico Pasajeros Aeropuerto Alicante | 945.845 | 826.248 | -119.597,0 | -12,64 | AENA |

MAYO

| | AÑO 2011 | AÑO 2012 | Diferencia | Variación (%) | FUENTE |
|---|----------|--------------|------------|---------------|--------|
| 2. EMPLEO | | | | | |
| 2,1 DEMANDANTES DE EMPLEO | 6.246 | 6.534 | 288 | 4,61 | SERVEF |
| Mujeres | 3.175 | 3.446 | 271 | 8,54 | |
| Hombres | 3.071 | 3.088 | 17 | 0,55 | |
| 2.2. CONTRATACIONES | 3.785 | 3.755 | -30 | -0,79 | SERVEF |
| Mujeres | 1.842 | 1.834 | -8 | -0,43 | |
| Hombres | 1.943 | 1.921 | -22 | -1,13 | |
| 2.3. PERSONAL CONTRATADO EN EST. TURÍSTICOS | 5.879 | 5.819 | -60 | -1,02 | I.N.E. |
| Hoteles | 5.184 | 5.070 | -114 | -2,20 | |
| Apartamentos | 584 | 645 | 61 | 10,45 | |
| Campings | 111 | 104 | -7 | -6,31 | |

MAYO

| | | AÑO 2011 | AÑO 2012 | Diferencia | Variación (%) | FUENTE |
|--|--|----------|----------------|------------|---------------|-----------------------|
| 3. INDICADORES DE ACTIVIDAD Y CONSUMO | | | | | | |
| 3,1, Consumo Agua | | | | | | AQUAGEST |
| | Potable (m3) | 871.164 | 887.667 | 16.503 | 1,89 | |
| | Lavapiés Playa Levante (m ³) | 5.014 | 4.159 | -855 | -17,05 | |
| 3,2 Residuos | | | | | | ayuntamiento benidorm |
| | R.S.U. (Tm.) | 4.600 | 4.969 | 369 | 8,03 | |
| | Vidrio (Tm.) | 210 | 239,80 | 30 | 14,22 | |
| | Envases (Kg.) | 32.580 | 31.860 | -720 | -2,21 | |
| | Papel/Cartón (Kg.) | 80.520 | 59.860 | -20.660 | -25,66 | |
| 3,4, Licencias de Apertura Solicitadas | | 54 | 60 | 6 | 11,11 | ayuntamiento benidorm |
| 3,5, Licencias de Obra Menor | | | | | | ayuntamiento benidorm |
| | Solicitadas | 57 | 73 | 16 | 28,07 | |
| | Concedidas | 53 | 47 | -6 | -11,32 | |

JUNIO

| | AÑO 2011 | AÑO 2012 | Diferencia | Variación (%) | FUENTE |
|--|-----------|------------------|-----------------|---------------|--------|
| 1 DEMANDA TURÍSTICA | | | | | |
| 1.1. Ocupación hotelera (%) | 89,2 | 89,95 | 0,8 | 0,84 | HOSBEC |
| % Nacional | 48,8 | 46,1 | -2,7 | -5,53 | |
| % Extranjeros | 51,2 | 53,9 | 2,7 | 5,27 | |
| 1.2. Pernoctaciones | 1.032.957 | 1.017.863 | -15.094 | -1,46 | I.N.E. |
| Nacional | 525.844 | 484.612 | -41.232 | -7,84 | |
| Extranjeros | 507.113 | 533.251 | 26.138 | 5,15 | |
| 1.2.1 Representatividad de Benidorm (%) sobre... | | | | | |
| Costa Blanca | 73,0 | 70,1 | -2,9 | -3,97 | |
| C. Valenciana | 53,4 | 41,5 | -11,9 | -22,28 | |
| Total Nacional | 2,5 | 3,4 | 0,9 | 36,00 | |
| 1.3. Ocupación Apartamentos Turísticos (%) | 77,20 | 77,60 | 0,4 | 0,52 | HOSBEC |
| % Nacional | 17,6 | 16,5 | -1,1 | -6,25 | |
| % Extranjeros | 82,4 | 83,5 | 1,1 | 1,33 | |
| 1.4. Oupación Campings | 60,10 | 52,6 | -7,5 | -12,48 | HOSBEC |
| % Nacional | 23,0 | 18,6 | -4,4 | -19,13 | |
| % Extranjeros | 77,0 | 81,4 | 4,4 | 5,71 | |
| 1.6 Tráfico Pasajeros Aeropuerto Alicante | 1.007.220 | 897.867 | -109.353 | -10,86 | AENA |

JUNIO

| | AÑO 2011 | AÑO 2012 | Diferencia | Variación (%) | FUENTE |
|---|----------|--------------|------------|---------------|--------|
| 2. EMPLEO | | | | | |
| 2,1 DEMANDANTES DE EMPLEO | 5.975 | 6.002 | 27 | 0,45 | SERVEF |
| Mujeres | 3.038 | 3.200 | 162 | 5,33 | |
| Hombres | 2.937 | 2.802 | -135 | -4,60 | |
| 2.2. CONTRATACIONES | 3.927 | 4.319 | 392 | 9,98 | SERVEF |
| Mujeres | 1.863 | 2.089 | 226 | 12,13 | |
| Hombres | 2.064 | 2.230 | 166 | 8,04 | |
| 2.3. PERSONAL CONTRATADO EN EST. TURÍST | 6.185 | 6.083 | -102 | -1,65 | I.N.E. |
| Hoteles | 5.468 | 5.337 | -131 | -2,40 | |
| Apartamentos | 602 | 644 | 42 | 6,98 | |
| Campings | 115 | 102 | -13 | -11,30 | |

JUNIO

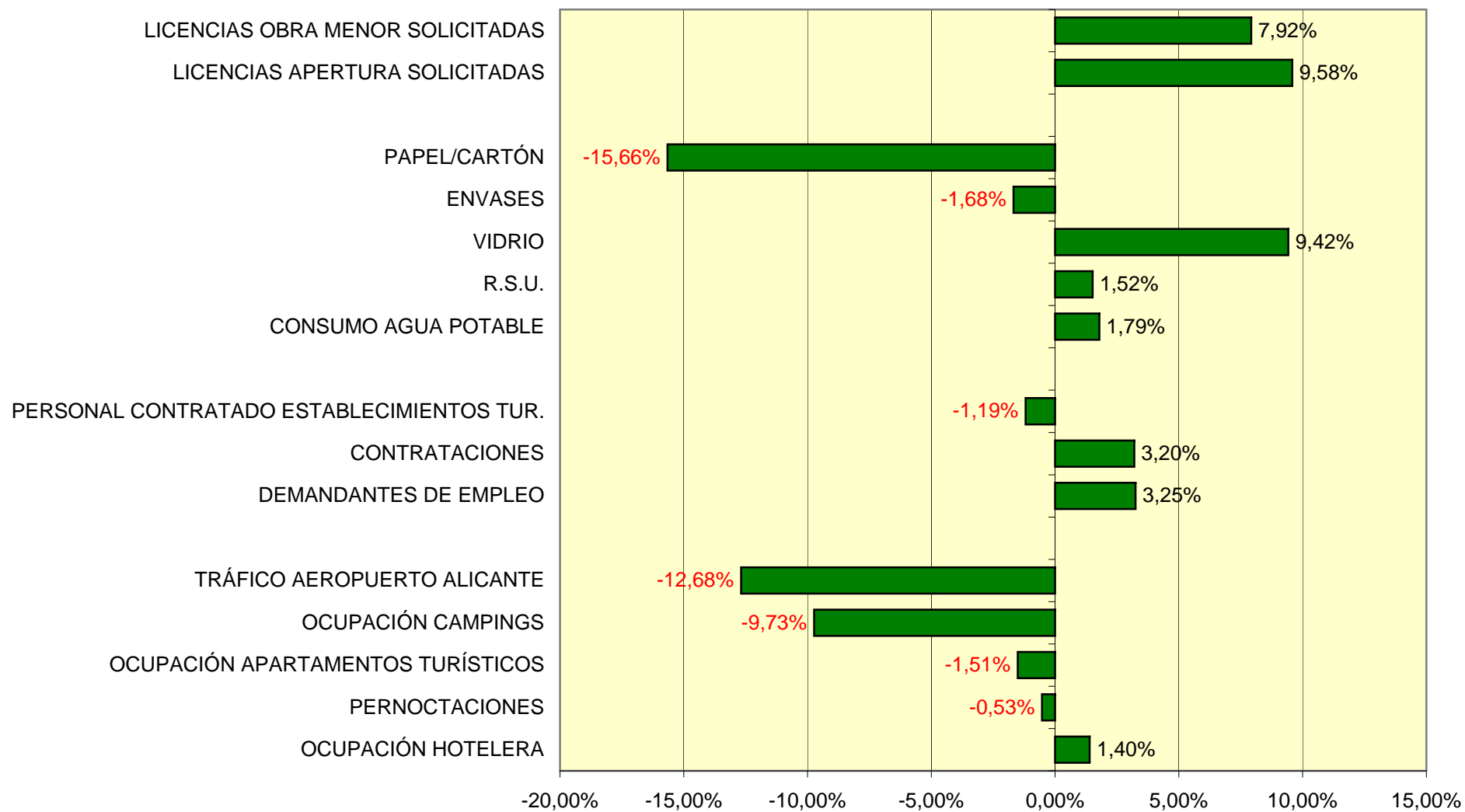
| | | AÑO 2011 | AÑO 2012 | Diferencia | Variación (%) | FUENTE |
|--|--|----------|------------------|----------------|----------------|-----------------------|
| 3. INDICADORES DE ACTIVIDAD Y CONSUMO | | | | | | |
| 3,1, Consumo Agua | | | | | | AQUAGEST |
| | Potable (m3) | 960.559 | 1.027.493 | 66.934 | 6,97 | |
| | Lavapiés Playa Levante (m ³) | 7.757 | 7.976 | 219 | 2,82 | |
| 3,2 Residuos | | | | | | ayuntamiento benidorm |
| | R.S.U. (Tm.) | 5.033 | | -5.033 | -100,00 | |
| | Vidrio (Tm.) | 218 | 256,70 | 39 | 17,80 | |
| | Envases (Kg.) | 34.040 | 32.420 | -1.620 | -4,76 | |
| | Papel/Cartón (Kg.) | 74.740 | 62.020 | -12.720 | -17,02 | |
| 3,4, Licencias de Apertura Solicitadas | | 50 | 71 | 21 | 42,00 | ayuntamiento benidorm |
| 3,5, Licencias de Obra Menor | | | | | | ayuntamiento benidorm |
| | Solicitadas | 59 | 62 | 3 | 5,08 | |
| | Concedidas | 37 | 12 | -25 | -67,57 | |

resumen trimestre abril-junio 2012

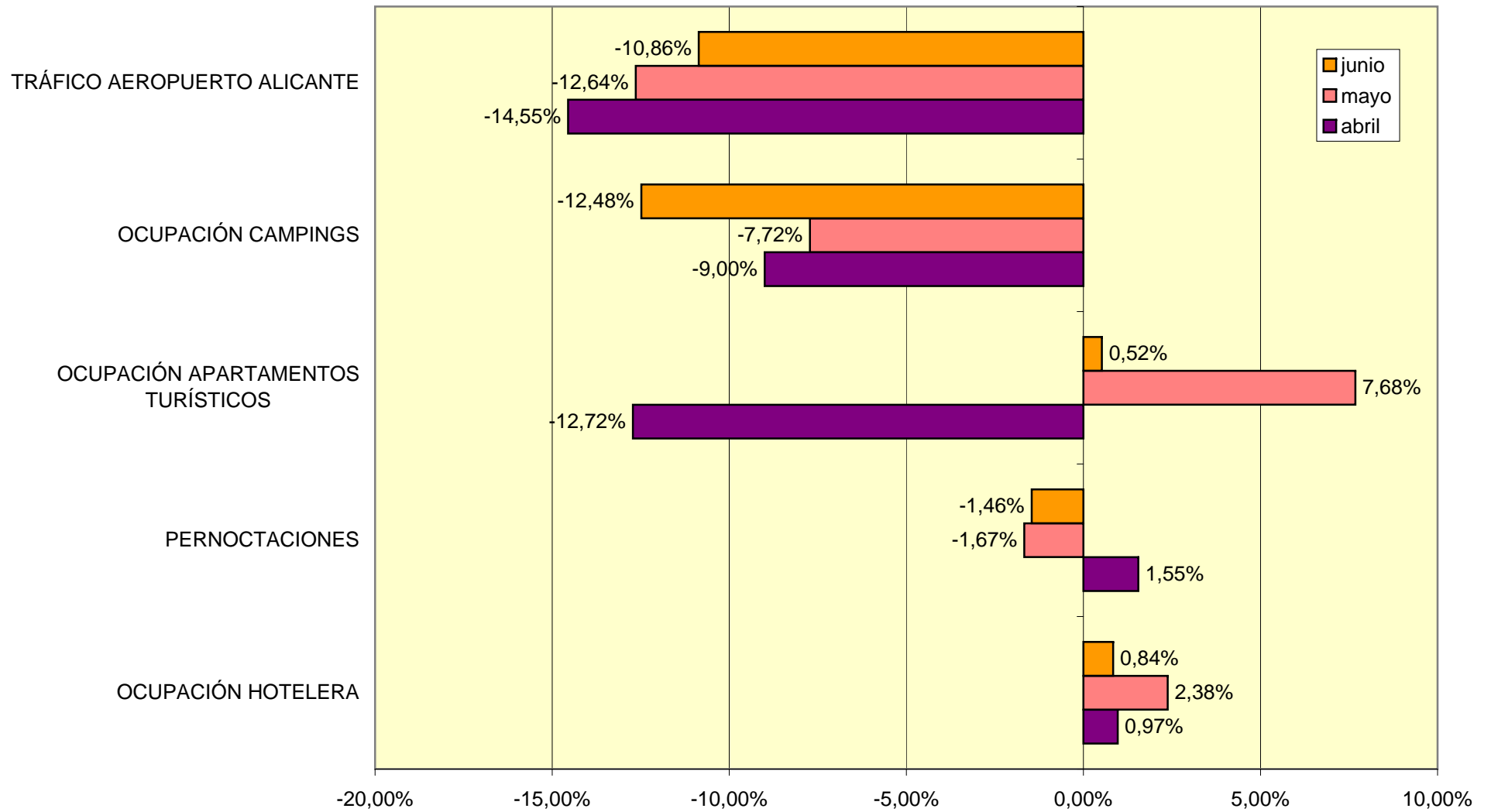
| | Total | Promedio |
|-----------------------------------|-----------|------------|
| OCUPACIÓN HOTELERA | | 85,02% |
| PERNOCTACIONES | 2.800.019 | 933.339,67 |
| OCUPACIÓN APARTAMENTOS TURÍSTICOS | | 72,37% |
| OCUPACIÓN CAMPINGS | | 57,97% |
| TRÁFICO AEROPUERTO ALICANTE | 2.493.637 | 831.212,33 |
| | | |
| DEMANDANTES DE EMPLEO | | 6473,67 |
| CONTRATACIONES | | 3.952,33 |
| PERSONAL CONTRATADO ESTAB. TUR. | | 5.770,67 |
| | | |
| CONSUMO AGUA POTABLE | 2.712.730 | 904.243,33 |
| CONSUMO AGUA LAVAPIES LEVANTE | 16.294 | 5.431,33 |
| R.S.U. | 9.297 | 3.098,90 |
| VIDRIO | 714 | 237,97 |
| ENVASES | 98.100 | 32.700,00 |
| PAPEL/CARTÓN | 187.280 | 62.426,67 |
| ELECTRICIDAD | | |
| | | |
| LICENCIAS APERTURA SOLICITADAS | 190 | 63,33 |
| LICENCIAS OBRA MENOR SOLICITADAS | 193 | 64,33 |

| VARIACIÓN PORCENTUAL RESPECTO A 2011 | | | | |
|---|---------|---------|---------|-----------|
| | MESES | | | TRIMESTRE |
| | abril | mayo | junio | |
| OCUPACIÓN HOTELERA | 0,97% | 2,38% | 0,84% | 1,40% |
| PERNOCTACIONES | 1,55% | -1,67% | -1,46% | -0,53% |
| OCUPACIÓN APARTAMENTOS TURÍSTICOS | -12,72% | 7,68% | 0,52% | -1,51% |
| OCUPACIÓN CAMPINGS | -9,00% | -7,72% | -12,48% | -9,73% |
| TRÁFICO AEROPUERTO ALICANTE | -14,55% | -12,64% | -10,86% | -12,68% |
| | | | | |
| DEMANDANTES DE EMPLEO | 4,70% | 4,61% | 0,45% | 3,25% |
| CONTRATACIONES | 0,42% | -0,79% | 9,98% | 3,20% |
| PERSONAL CONTRATADO ESTABLECIMIENTOS TUR. | -0,90% | -1,02% | -1,65% | -1,19% |
| | | | | |
| CONSUMO AGUA POTABLE | -3,49% | 1,89% | 6,97% | 1,79% |
| R.S.U. | -4,99% | 8,03% | | 1,52% |
| VIDRIO | -3,75% | 14,22% | 17,80% | 9,42% |
| ENVASES | 1,93% | -2,21% | -4,76% | -1,68% |
| PAPEL/CARTÓN | -4,30% | -25,66% | -17,02% | -15,66% |
| | | | | |
| LICENCIAS APERTURA SOLICITADAS | -24,36% | 11,11% | 42,00% | 9,58% |
| LICENCIAS OBRA MENOR SOLICITADAS | -9,38% | 28,07% | 5,08% | 7,92% |

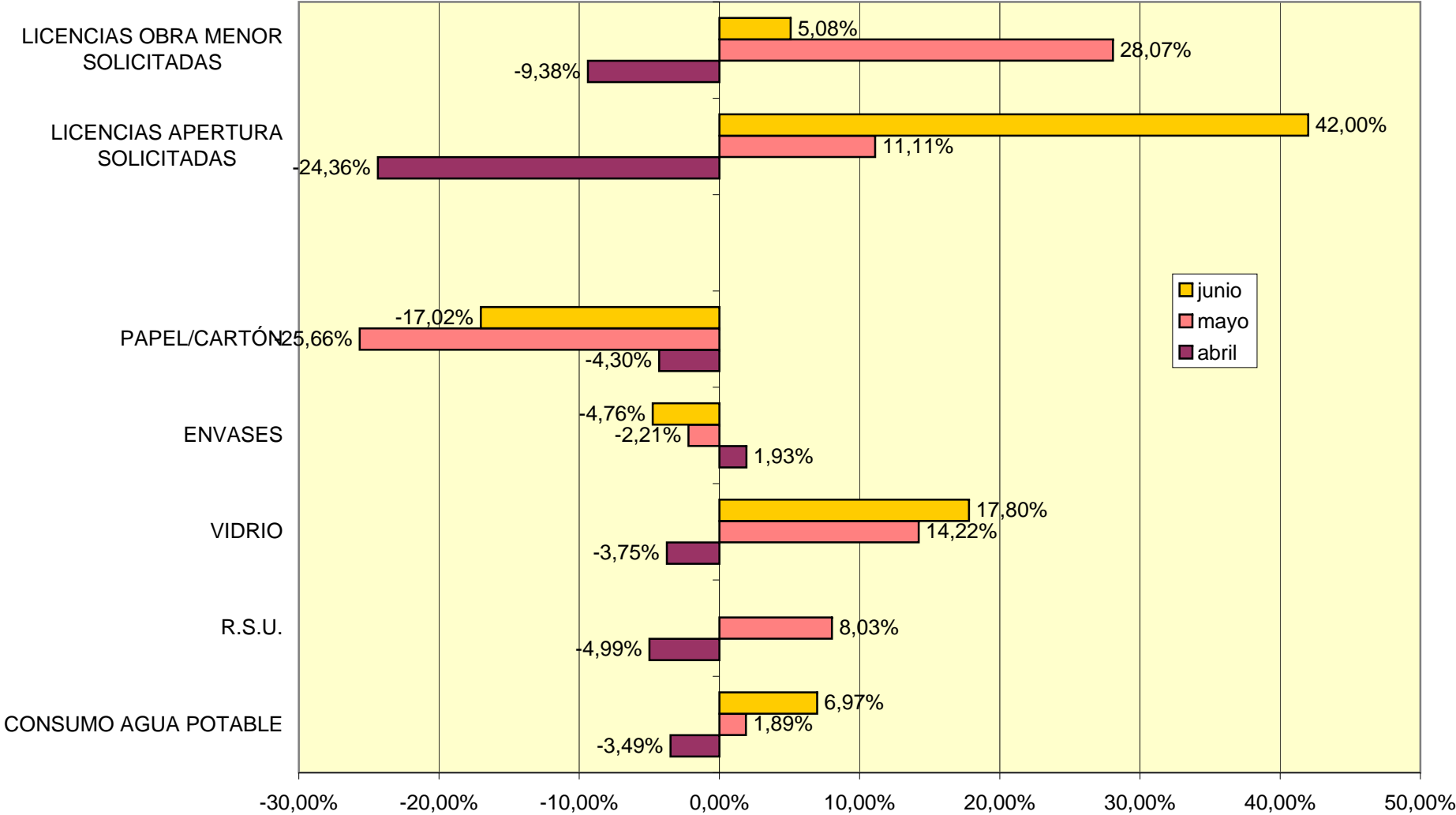
DIFERENCIAS TRIMESTRALES RESPECTO 2011



TURISMO



ACTIVIDAD Y CONSUMO



MERCADO DE TRABAJO

